



**中国重汽HOVA矿用自卸车系列产品**  
**SINOTRUK HOVA SPECIAL DUMP SERIES PRODUCT**



**中国重汽集团济南特种车有限公司**  
CHINA NATIONAL HEAVY DUTY TRUCK GROUP JINAN SPECIAL VEHICLE CO.,LTD.

# 前 言

感谢您选择中国重汽 HOVA（豪威）牌系列矿用自卸车。

该系列车型驱动形式 6×4，有多种轴距可供选择，两种变速器（重汽机械箱、陕齿机械箱）适用于在矿山、工地等从事短途运输和工程作业任务。

本《备件目录》配合《WD615 系列发动机备件手册》、《重汽新型“十档”变速箱备件目录及维修手册》《自卸车上装备件目录》使用。

本《备件目录》只提供系列车型专用部分备件资料，通用部分备件资料请于中国重汽公司各地分公司或维修站联系。书中“备件数量”均指单车数量。

车辆发生故障应尽快与中国重汽公司各地分公司或维修站联系，我们将为您提供及时有效的“亲人”服务。

由于产品不断改进，本说明书的修改恕不通知。

中国重型汽车集团有限公司

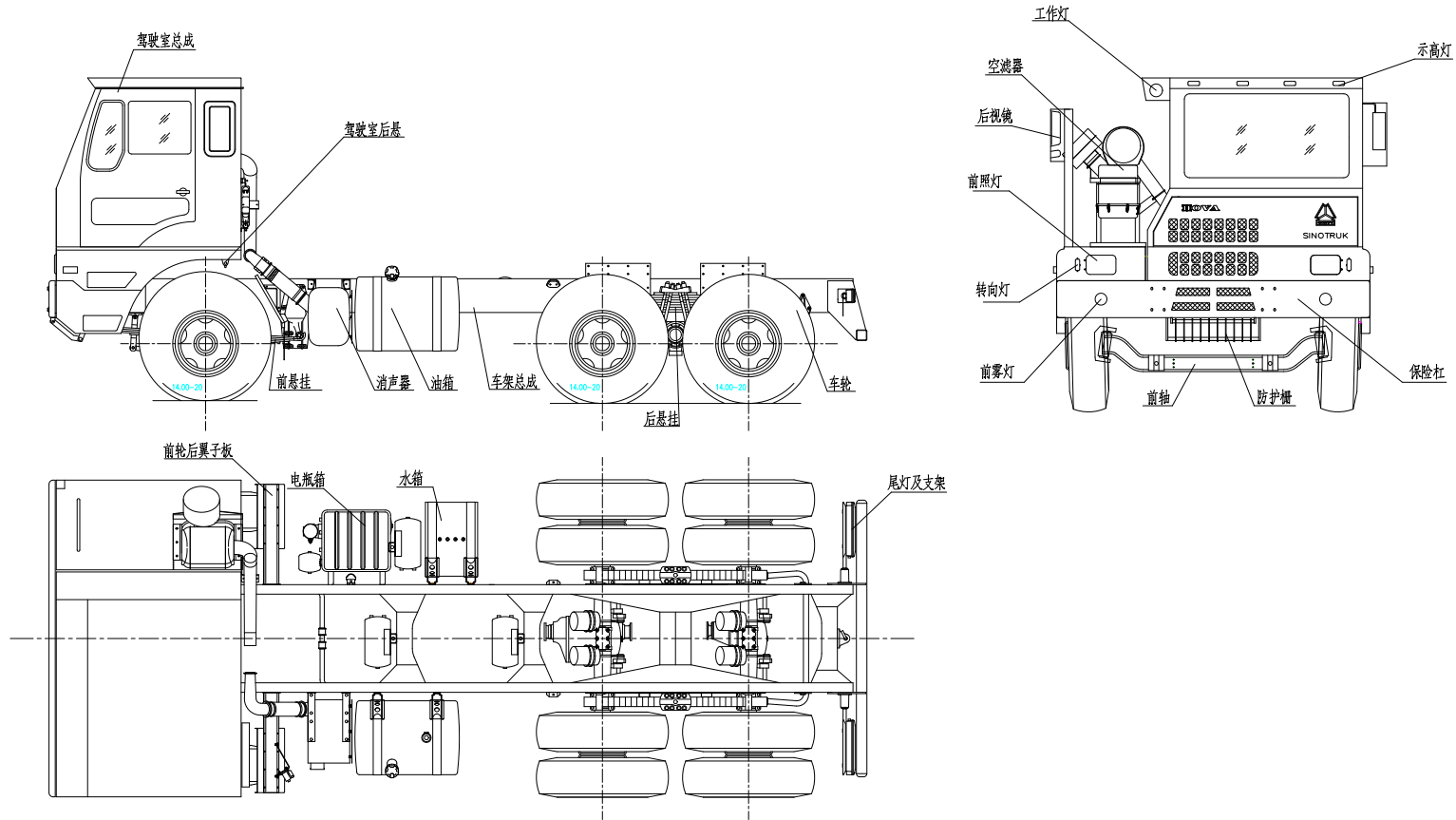
二 00 八年十月

# 目 录

前 言 .....	2
一、总体介绍 .....	5
二、发动机 .....	6
三、变速器 .....	6
四、离合器 .....	7
五、驱动桥 .....	9
六、前轴 .....	9
七、保险杠及防护栅 .....	10
八、车架 .....	11
九、前翼子板 .....	12
十、驾驶室前悬 .....	13
十一、驾驶室后悬 .....	14
十二、驾驶室翻转 .....	16
十三、前悬架 .....	20
十四、后悬架 .....	错误! 未定义书签。
十五、进气系统 .....	25
十六、散热 .....	27
十七、排气系统 .....	31
十八、油箱 .....	32

十九、发动机悬挂 .....	33
二十、加速传动装置 .....	34
二十一、变速箱辅助支撑 .....	38
二十二、离合器操纵 .....	39
二十三、换档操纵 .....	41
二十四、传动轴 .....	41
二十五、制动冷却装置 .....	42
二十六、电器装置 .....	46
二十七、暖风装置 .....	49
二十八、空调装置 .....	53
二十九、线束 .....	59
三十、驾驶室 .....	62
三十一、尾灯及支架 .....	71
三十二、后防钻保护架 .....	72
三十三、进气加热装置 .....	73
三十四、转向装置 .....	74
三十五、转向传动装置 .....	78
三十六、转向助力缸 .....	79
三十七、右平台支撑 .....	80
三十八、制动原理图 .....	81

# 一、总体介绍



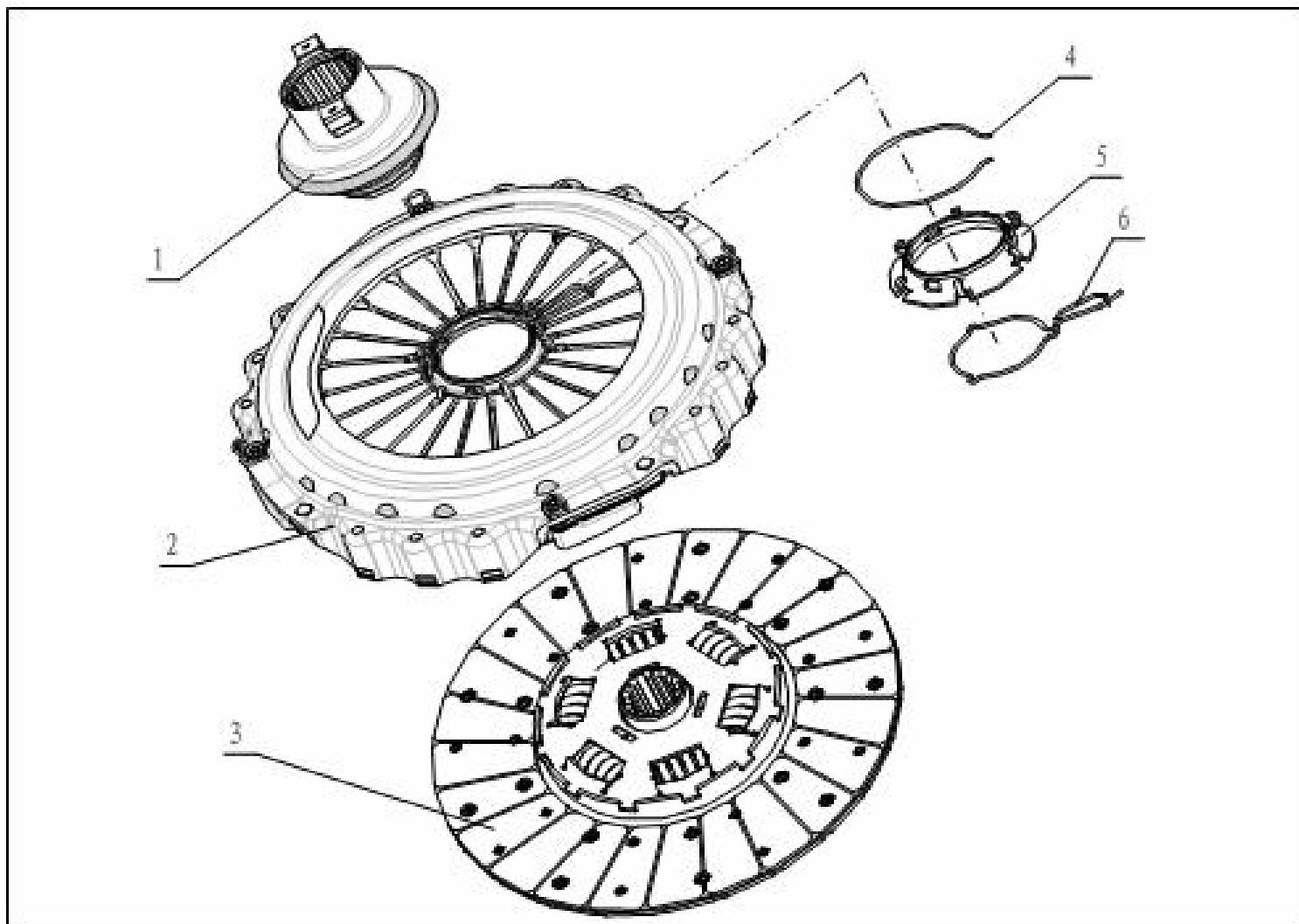
## 二、发动机

见随车附件中发动机备件目录

## 三、变速器

- 1、重汽变速器部分见随车附件中备件光盘
- 2、陕齿变速器部分见见随车附件中

#### 四、离合器



1_1	WG9725160510/1	离合器分离轴承总成（常州光洋）	1
1_2	WG9114160030/1	分离轴承（南京法雷奥）	1
1_3	WG9114160030/2	分离轴承（上海伊顿）	1
2_1	AZ9725160100	离合器压盘总成	1
2_2	WG9114160011/1	430 型离合器压盘总成（南京法雷奥）	1
2_3	WG9114160011/2	430 型离合器压盘总成（上海伊顿）	1
3_1	AZ9725160300	从动盘总成	1
3_2	WG9114160020/1	430 型离合器从动盘总成（南京法雷奥）	1
3_3	WG9114160020/2	430 型离合器从动盘总成（上海伊顿）	1
4_1	AZ9725160077	固定环	1
5_1	AZ9725160060	分离拉环	1
6_1	AZ9725160076	弹性锁环	1



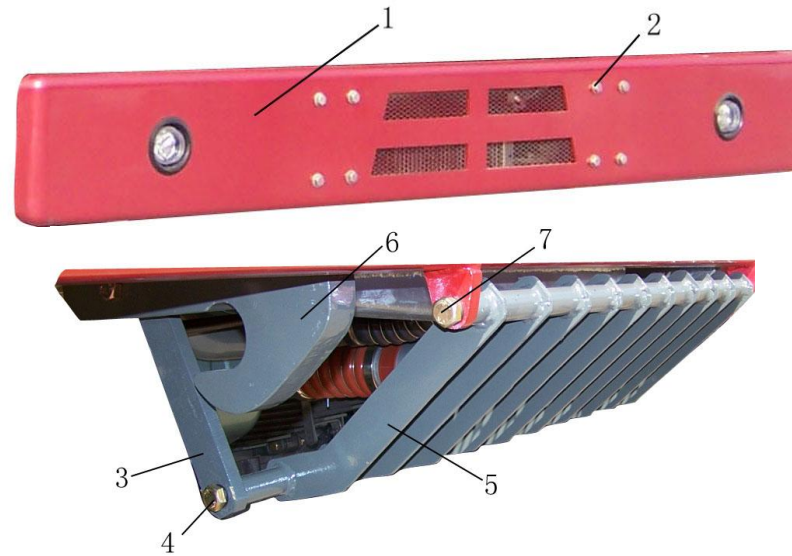
## 五、驱动桥

见随车附件中大江桥备件目录

## 六、前轴

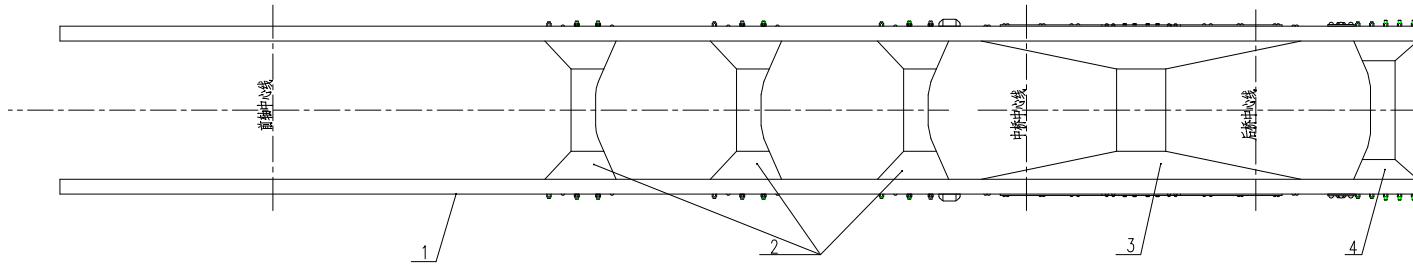
见随车附件中大江桥备件目录

## 七、保险杠及防护栅



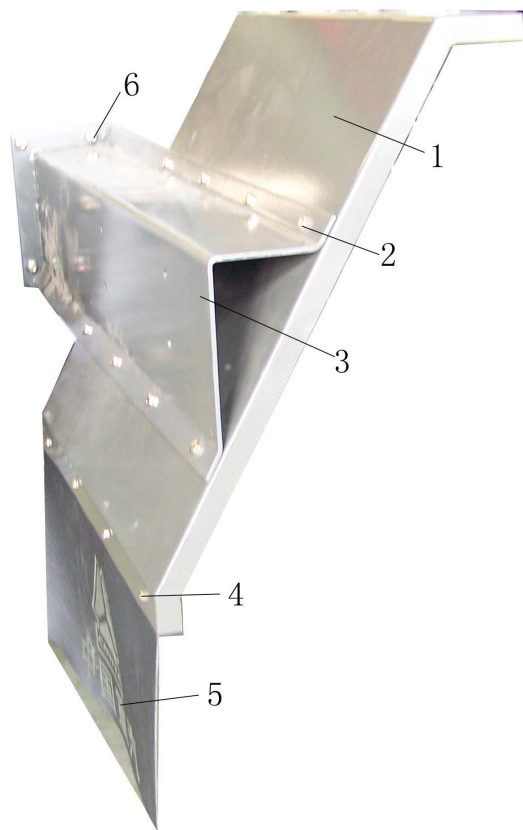
1	AZ9725939001	保险杠总成	1	
2	Q1861650	六角头法兰面螺栓—加大系列	8	
	Q40116	平垫圈	8	
	Q33216	自锁螺母	8	
3	AZ9725939009	连接板	2	
4	Q151B1650	六角头螺栓	2	
5	AZ9725939005	前防护栅	1	
6	AZ9725939010	牵引钩	2	
7	Q151B1650	六角头螺栓	2	

## 八、车架



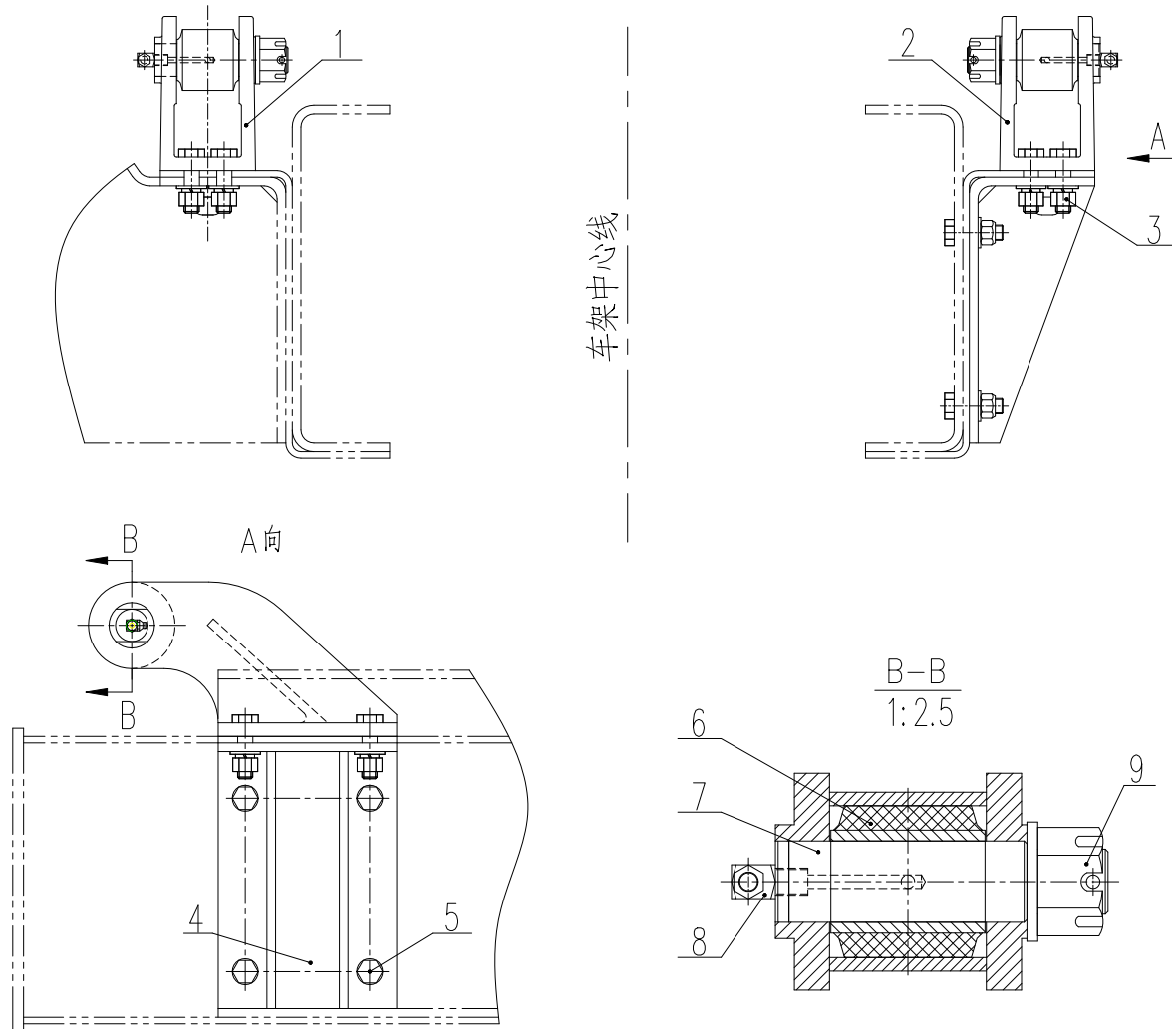
1	TZ56075136000	车架总成	1	(矿用 K36)
	TZ56075138000	车架总成	1	(矿用 K38)
	TZ56075134000	车架总成	1	(矿用 K34)
2	AZ9725519010	横梁总成	2	(矿用 K36, K38, K34)
3	TZ56075136010	横梁总成	1	
4	AZ9725519030	后横梁总成	1	

## 九、前翼子板



1	AZ9725939026	前翼子板	2
2	Q150B0825	六角头螺栓	16
	Q40008	小垫圈	16
	Q33208	2 型全金属六角锁紧螺母	16
3	AZ9725939030	右前翼子板托架总成	1
	AZ9725939029	右前翼子板托架总成	1
4	17017950006	压条	2
	Q150B0620	六角头螺栓	8
	Q40008	小垫圈	8
	Q33208	2 型全金属六角锁紧螺母	8
5	11600950003	防尘软板	2
6	Q150B1240	六角头螺栓	8
	Q40012	小垫圈	8
	Q33212	2 型全金属六角锁紧螺母	8

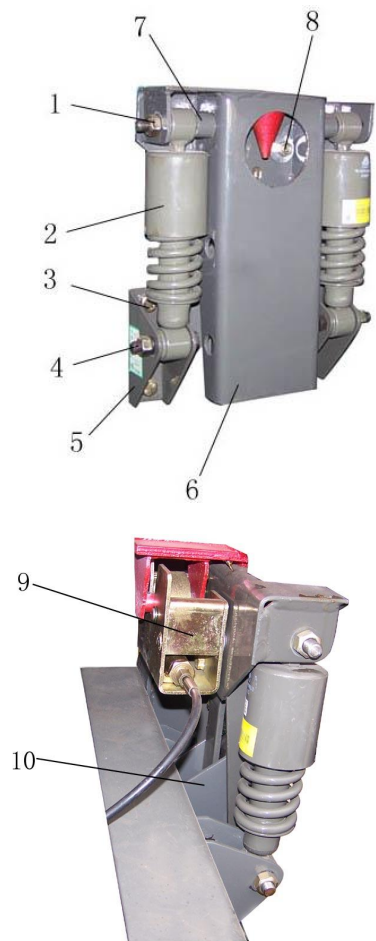
# 十、驾驶室前悬



1	AZ1651430209	右翻转支架(与左对称)	1
2	AZ1651430208	左翻转支架	1
3	Q150B1450TF2	六角头螺栓	8
	Q340B14	1 型六角螺母	8
	Q40114	平垫圈	8
	Q40314	弹簧垫圈	8
4	AZ1651430210	前悬左支架总成	1
5	Q150B1445	六角头螺栓	4
	Q33214	2 型全金属六角锁紧螺母	4
	Q40114	平垫圈	4
6	116100430134	翻转轴内径衬套	2
7	AZ1651430207	翻转轴	2
8	190003963124	米制锥螺纹滑脂嘴	2
9	Q5004040	开口销	2
	Q387B24	六角开槽薄螺母	2
	Q40124	平垫圈	2

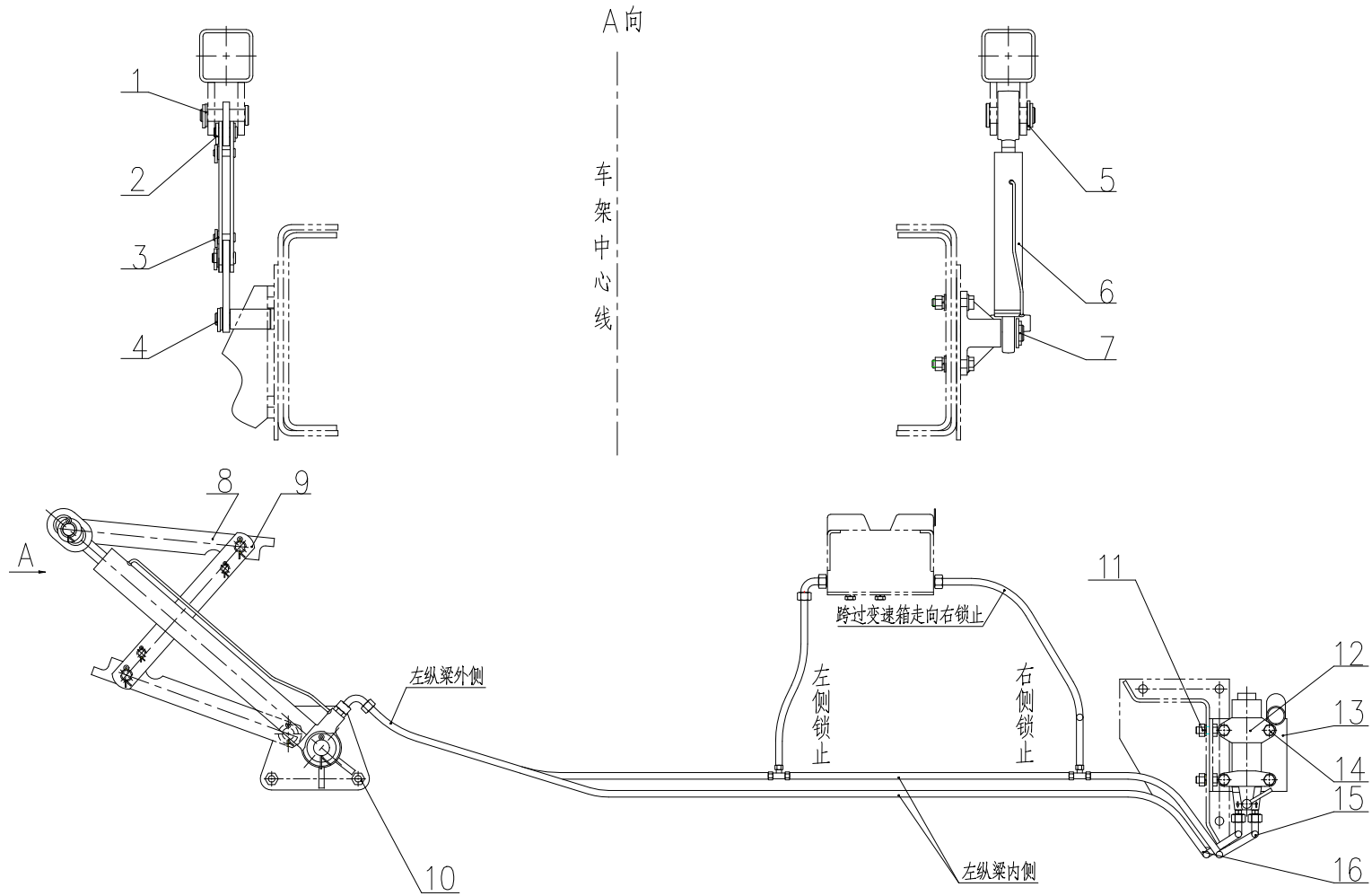
## 十一、驾驶室后悬

1	Q150B14100	六角头螺栓	4
	Q40314	弹簧垫圈	4
	Q340B14	1 型六角螺母	4



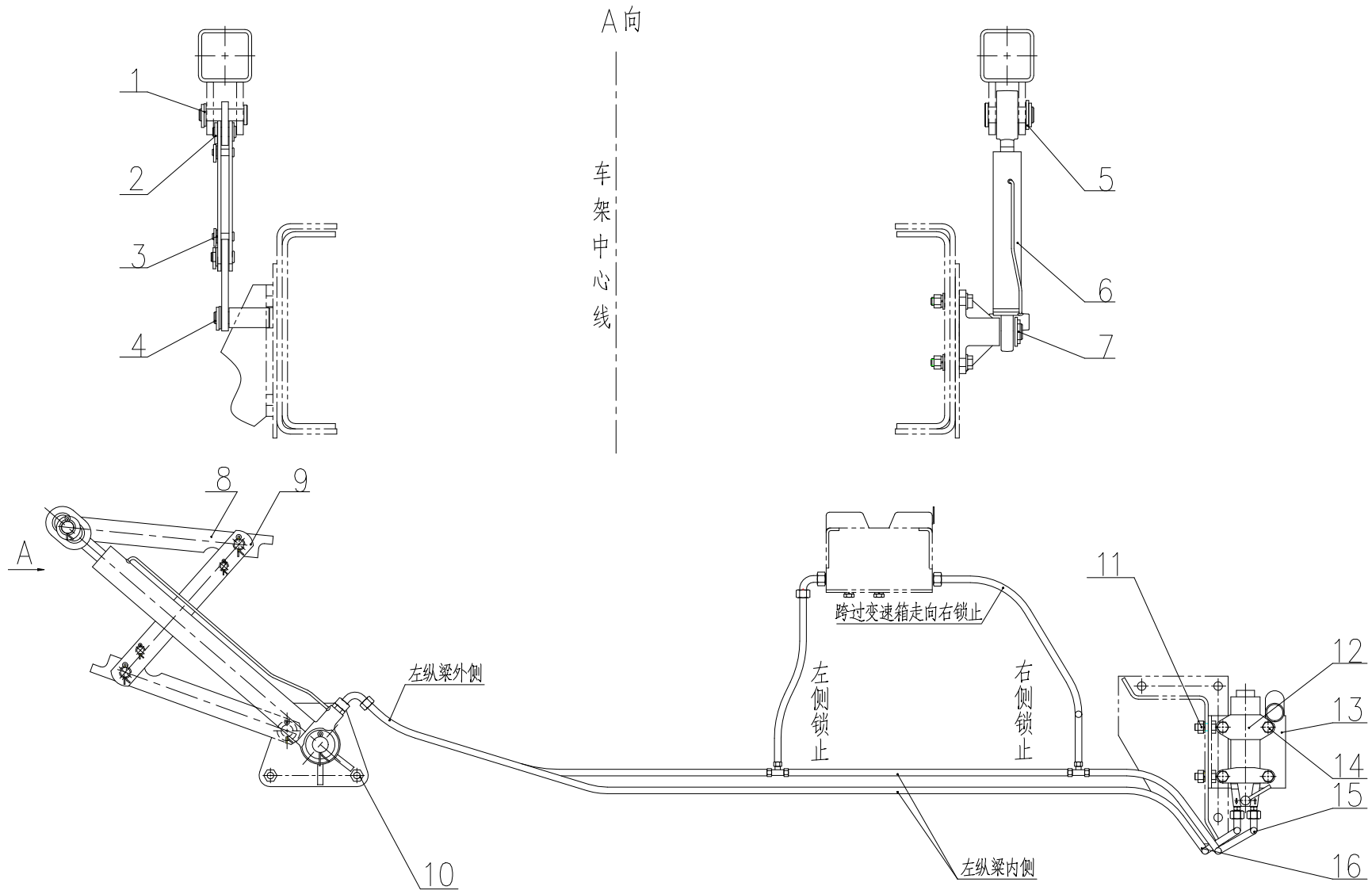
2	WG1629440091	减震器	4
3	Q150B1440	六角头螺栓	12
	Q33214	2 型全金属六角锁紧螺母	12
4	Q150B1475	六角头螺栓	4
	Q40314	弹簧垫圈	4
	Q340B14	1 型六角螺母	4
5	AZ1651440202	减震器下支架	4
6	AZ1651440210	减震器支架总成	2
7	AZ1651440208	减震器间隔套筒	4
8	Q340B12	I 型六角头螺母	6
	Q40312	弹簧垫圈	6
	Q40212	大垫圈	6
9	WG1600441008	锁紧机构	2
10	AZ1651440203	导轮支架	2

## 十二、驾驶室翻转



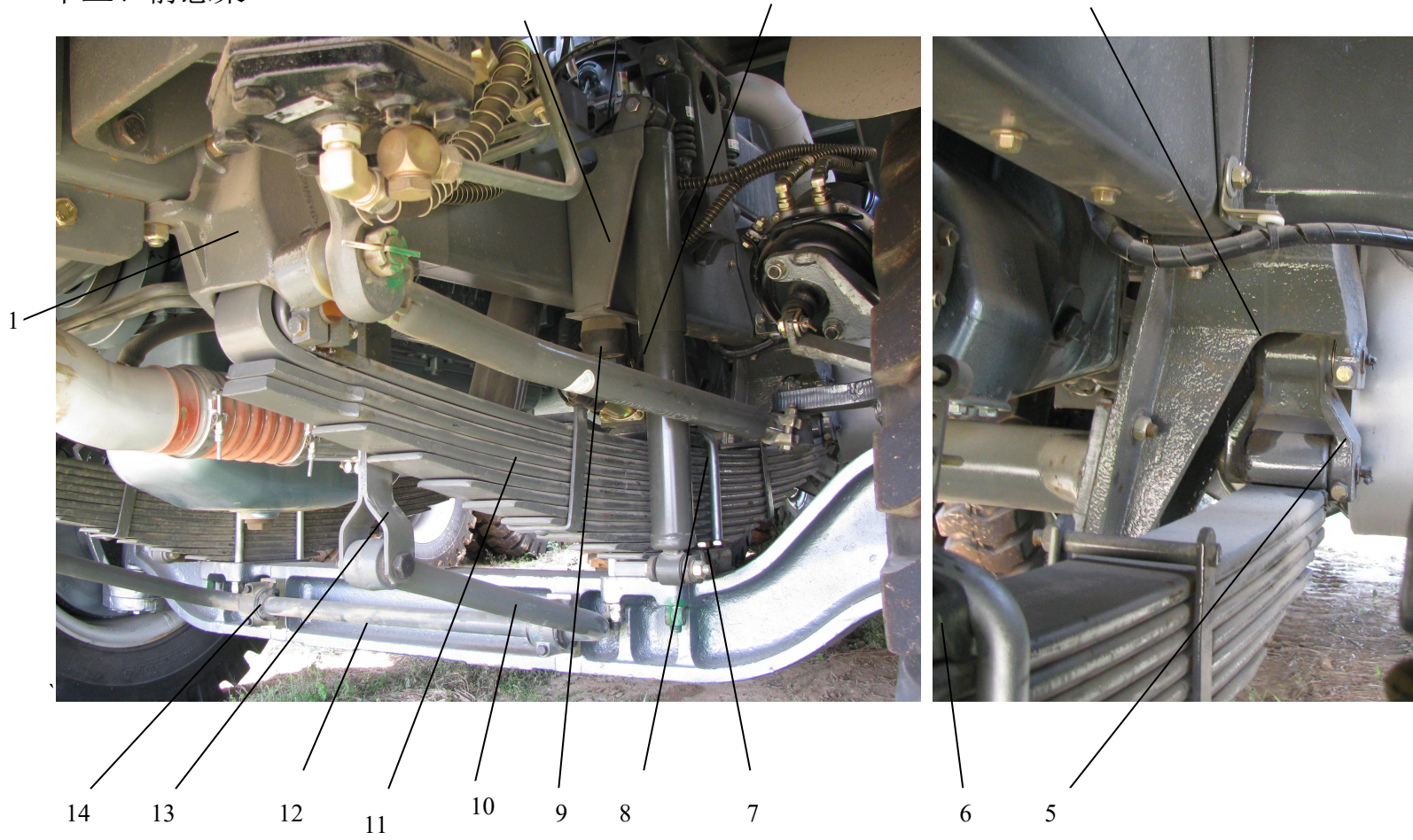


1	AZ9725820207	支撑条上固定销轴	1	
	Q40118	平垫圈	1	
	Q5004028	开口销	1	
2	Q5101432	销轴	2	
	Q40114	平垫圈	2	
	Q5004025	开口销	2	
3	Q5101030	销轴	2	
	Q40110	平垫圈	2	
	Q5003220	开口销	3	
4	Q40118	平垫圈	1	
	Q5004028	开口销	1	
5	AZ9725820205	油缸上固定销轴	1	
	Q40124	平垫圈	1	
	Q5004036	开口销	1	
6	AZ9123820007	举升缸	1	
7	AZ9725820206	油缸下固定销轴	1	
	Q40124	平垫圈	1	
	Q5004036	开口销	1	
8	AZ9725820203	上下撑条	2	
9	AZ9725820202	中撑条	2	



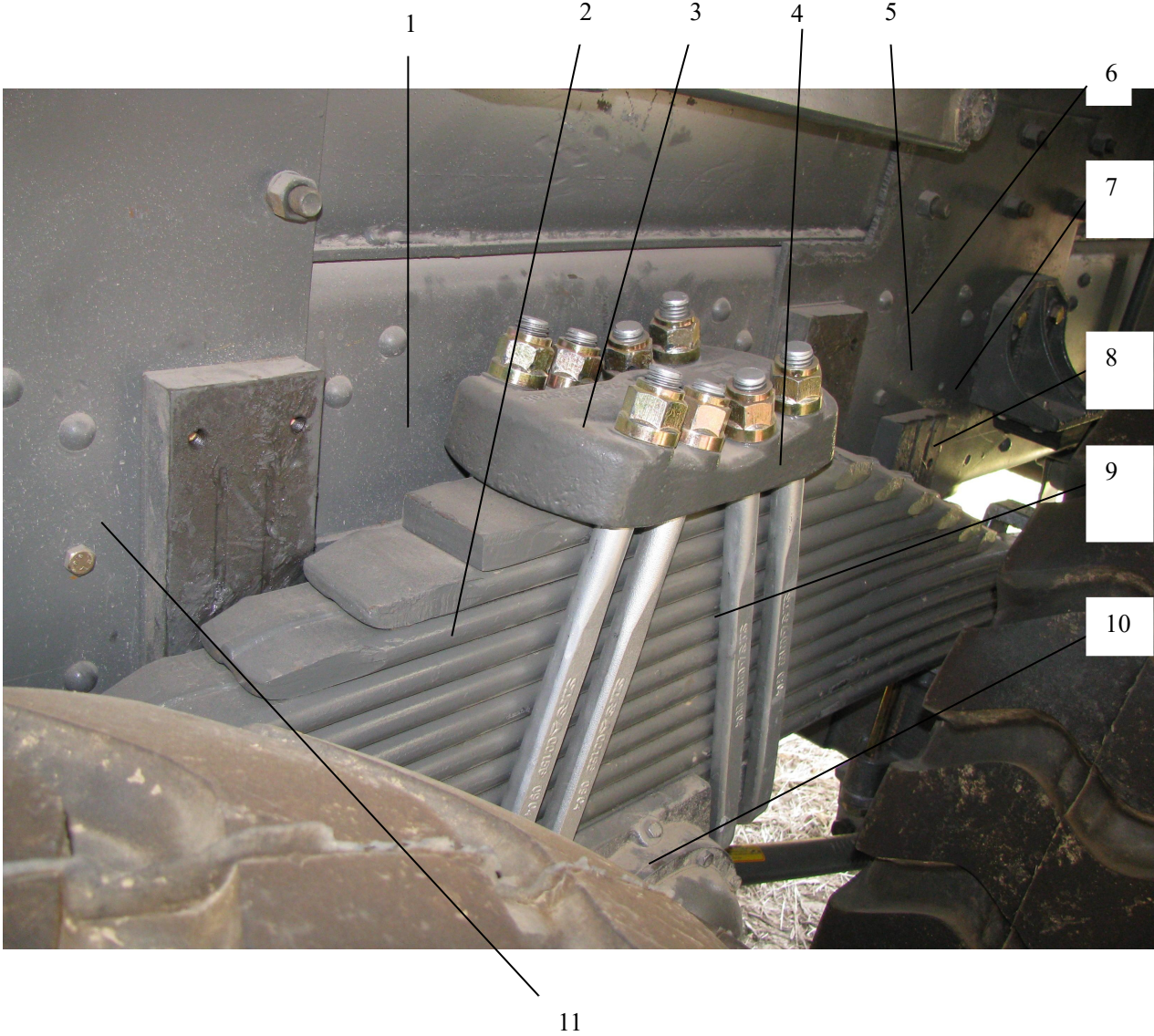
10	AZ9123821005	举升支架（下）	1	
	Q150B1245	六角头螺栓	4	
	Q40112	平垫圈	8	
	Q40312	弹簧垫圈	4	
	Q340B12	I型六角头螺母	4	
11	Q150B1025	六角头螺栓	4	
	Q40312	弹簧垫圈	4	
	Q340B12	I型六角头螺母	4	
12	WG9100820025	液压手动油泵	1	
	WG9100820098	说明牌（带液压锁止）	1	
13	AZ9725820208	举升泵安装支架	1	
14	Q150B1030	六角头螺栓	8	
	Q40312	弹簧垫圈	8	
	Q340B12	I型六角头螺母	8	
15	AZ9725820211	举升油管二	1	
16	AZ9725820210	举升油管一	1	

### 十三、前悬架

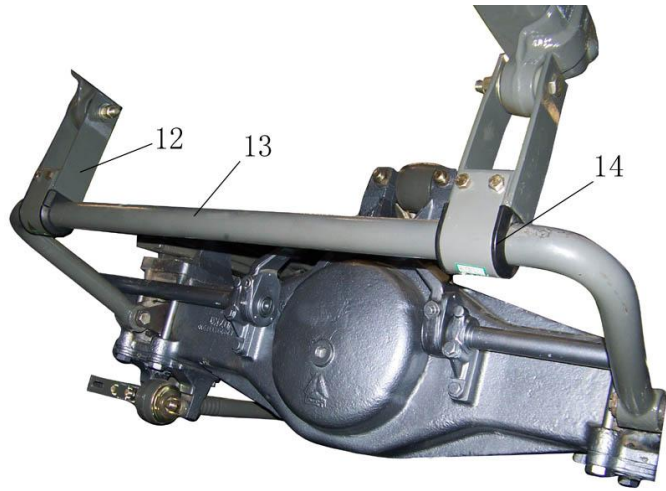


1	WG9125520310	前簧前支架	2	
	Q151B1670TF2	六角头螺栓	6	
	Q40016	小垫圈	6	
	190003888459	自锁螺母	6	
	Q151B1650TF2	六角头螺栓	4	
	190003888459	自锁螺母	4	
2	WG9100680020	减振器支架总成	1	
3	WG9725680014	减振器	2	
4	WG9125520255	前簧后支架	1	
5	WG9100520034	前簧吊耳总成	2	
6	AZ9125520293	前弹簧压板	2	
7	AZ9125680065	减震器下支架分装总成	2	
8	AZ9125520269	前簧骑马螺栓	2	左侧
	AZ9125520271	前簧骑马螺栓	2	右侧
	AZ9125520270	前簧骑马螺栓(410mm)		(选用装置)
	AZ9125520272	前簧骑马螺栓		(选用装置)
9	WG80 520017	前簧限位块	2	
10	WG9125681048	稳定杆总成	1	
11	WG9125520071	前钢板弹簧总成(片厚 16mmx11)	2	
	WG9125520073	前钢板弹簧总成(片厚 16mmx12, 4片主簧)	2	选用装置
12	WG9125681048	稳定杆总成	1	
13	WG9100680047	支架总成	2	
	AZ9160680055	吊板总成	2	上端
14	199100680068	橡胶轴承	2	
	1880 680024	固定夹块	2	
	WG9125680027	垫板	2	

十四、后悬架

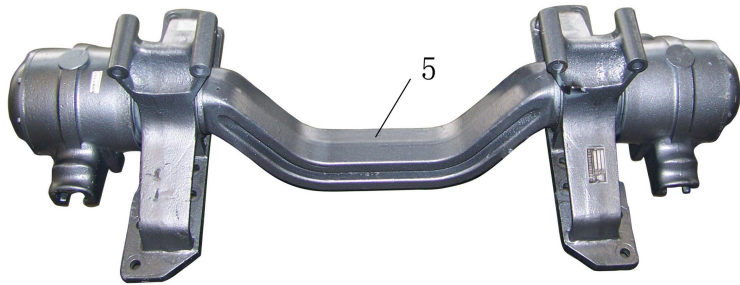


1	AZ9925520266	板簧压块	2	
2	AZ9125520268	后簧骑马螺栓	8	
3	WG9925520269	六角带肩自锁螺母	16	
4	TZ56075200006	导向板	4	
5	AZ9114520098	限位块支架	4	
	199100520112	垫块	4	
6	Q150B1460	六角头螺栓	12	
	Q150B1465	六角头螺栓	4	
	Q340B14	1型六角螺母	16	
	Q40314	弹簧垫圈	16	
7	Q150B1035	六角头螺栓	16	
	Q340B10	1型六角螺母	16	
	Q40310	弹簧垫圈	16	
	Q40110	平垫圈	16	
8	AZ9114520091	限位块总成	4	
9	TZ56075202015	后钢板弹簧总成（主片4片，片厚25mm）	2	
10	TZ56075200005	浇铸式下推力杆总成	4	
	Q151B20100TF2	六角头螺栓	8	
	Q151B20210TF2	六角头螺栓	4	
	190003888467	自锁螺母	12	
11	AZ9125520147	导向板	4	
	AZ9125520224	平衡板	4	
	AZ9125520225	平衡板	4	
	AZ9125520226	平衡板	4	



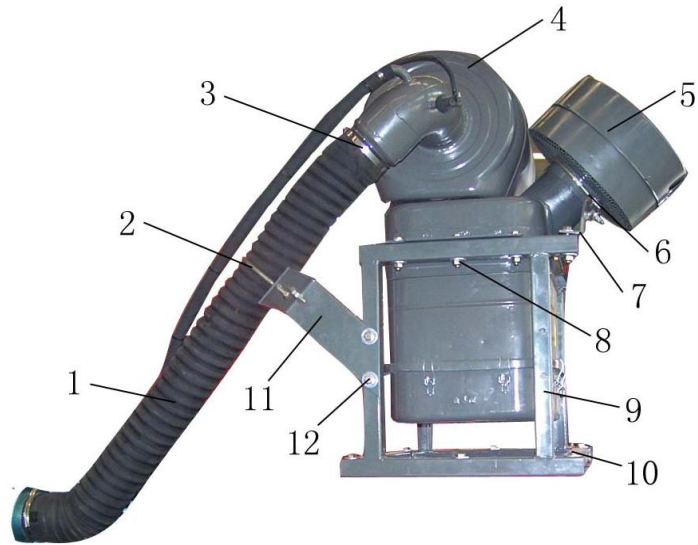
12	WG9100680015	平衡夹总成	2	
13	AZ9125680064	稳定杆总成	1	
14	199100680067	橡胶轴承	2	
	WG780 680032	轴承夹	2	
15	TZ56075200004	浇铸式 HOWO 上推力杆总成	2	
	Q151B22240TF2	六角头螺栓 (细牙)	2	
	Q151B22100TF2	六角头螺栓 (细牙)	4	
	190003888630	自锁螺母	6	





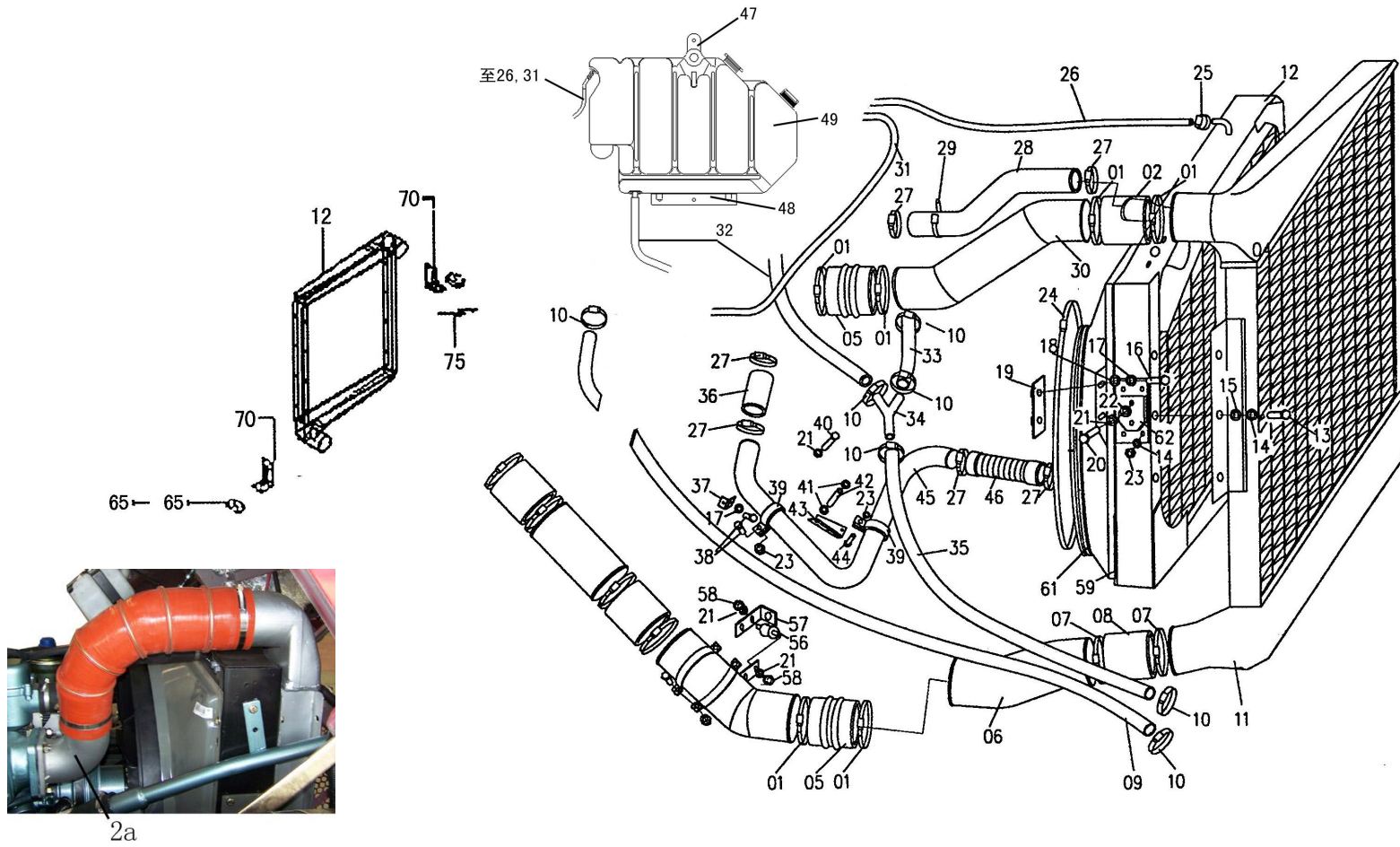
5	AZ9125520210	平衡轴带轴壳总成	1
(1)	AZ9125520200	平衡轴总成	1
(2)	AZ9125520235	平衡轴壳	2
(3)	WG9114520042	球面轴承	4
(4)	19914520136	轴承油封盖	2
(5)	WG614 130062	密封圈	2
(6)	AZ9114520222	型环	2
(7)	AZ9114520223	轴密封圈	2
(8)	199014520191	间隔衬套	2
(9)	199014520192	定位垫圈	2
(10)	199014520193	定位垫圈	2
(11)	199014520194	定位垫圈	2
(12)	199014520303	定位垫圈	2
(13)	199114520059	定位垫圈	2
(14)	AZ9100520008	定位垫圈	2
(15)	AZ9125520242	轴承压块	2
(17)	WG9114520041	螺栓	2
(18)	AZ9114520043	钢丝	100
(19)	Q72308T5F	密封垫圈	2
(20)	199014520311	壳盖	2
(21)	190003962021	锥螺纹内六角螺塞	2

## 十五、进气系统

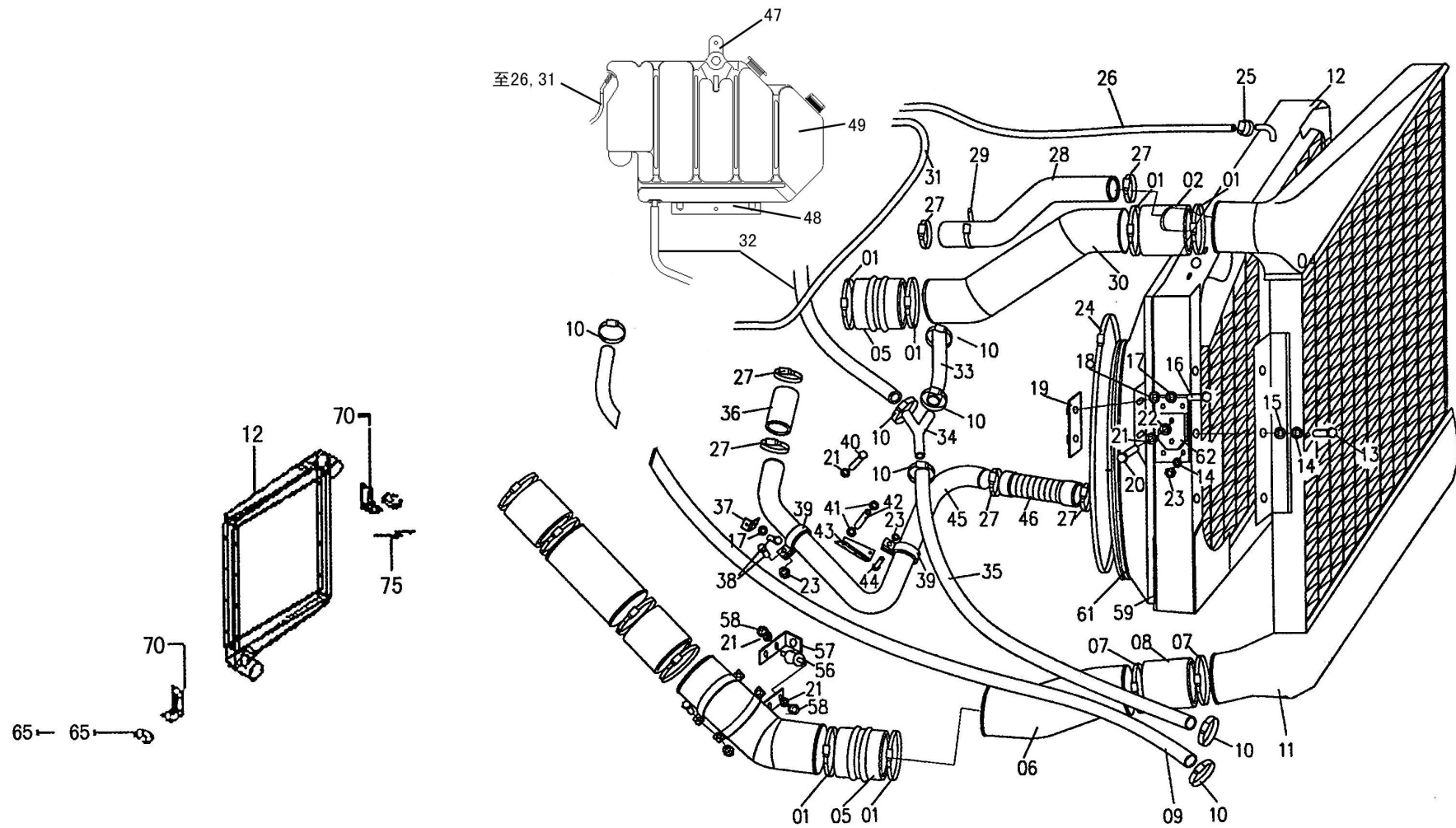


1	WG9725190308	空气软管	1
2	AZ9725190303	螺栓卡箍	1
	Q40108	平垫圈	4
	Q340B08	1 型六角螺母	4
3	190003989318	软管卡箍	2
4	WG9725190310	油浴式空气滤清器总成	1
5	WG9725190305	空气预滤器总成	1
6	AZ9725190307	螺栓卡箍	1
	Q340B08	1 型六角螺母	4
7	AZ9725190306	弯板支架	1
8	Q1861270	六角法兰面螺栓-加大系列	8
	Q33212	2 型全金属六角缩紧螺母	8
	Q40212	大垫圈	8
9	AZ9725190315	油浴式空气滤清器支架总成	1
10	Q18612100	六角法兰面螺栓-加大系列	6
	Q33212	2 型全金属六角缩紧螺母	6
	Q40212	大垫圈	6
11	AZ9725190304	进气软管支架	1
12	Q1861270	六角法兰面螺栓-加大系列	2
	Q33212	2 型全金属六角缩紧螺母	2
	Q40212	大垫圈	2

# 十六、散热

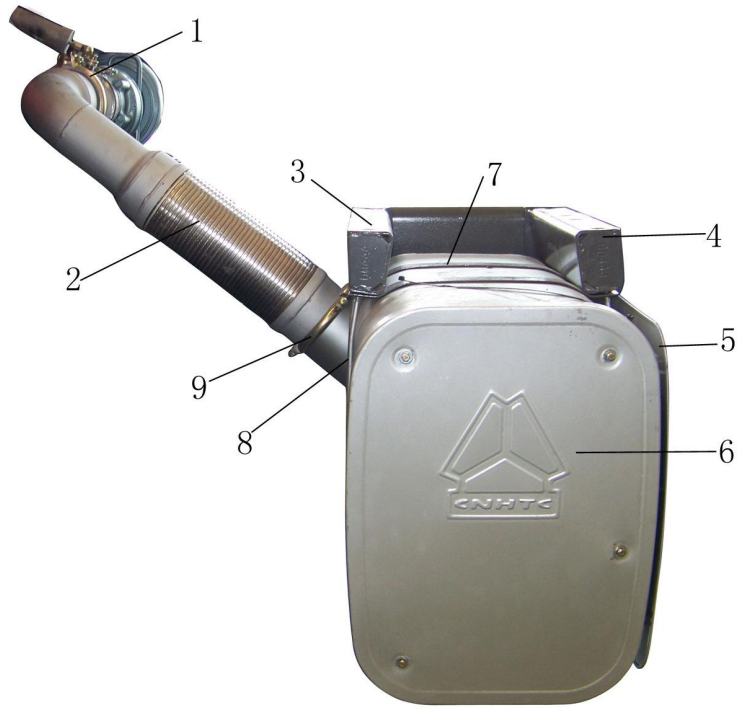


1	WG9003980060	强力卡箍	4	
2	WG9719530307	中冷器出气胶管	1	国 II 排放
	WG9719530207	中冷器出气胶管	1	国 II 排放
2a	WG9719530316	中冷器出气铸铝管	1	国 III 排放
	WG9719530318	中冷器出气胶管	1	国 III 排放
5	WG9730530011	中冷器进气胶管	1	
7	WG9925530022	强力卡箍	2	
	WG9003980060	强力卡箍	2	
8	WG9725530157	中冷器进气胶管	1	
	WG9725530155	中冷器进气钢管	1	
9	WG1620840060	成型胶管	1	
	WG1600840029	橡胶软管	1	
10	1900043989301	软管卡箍	1	
11	WG9725530020	HOWO260/280 马力中冷器总成	1	
12	WG9725530011	散热器总成	1	
13	Q150B0816	六角头螺栓	6	
14	Q40008	小垫圈	14	
15	Q41208	外锯齿锁紧垫圈	6	
16	Q150B0820	六角头螺栓	4	
17	Q40308	弹簧垫圈	9	
18	Q40108	平垫圈	4	
19	1780 530009	压紧片总成	2	
20	Q40310	弹簧垫圈	4	
21	Q40310	弹簧垫圈	9	



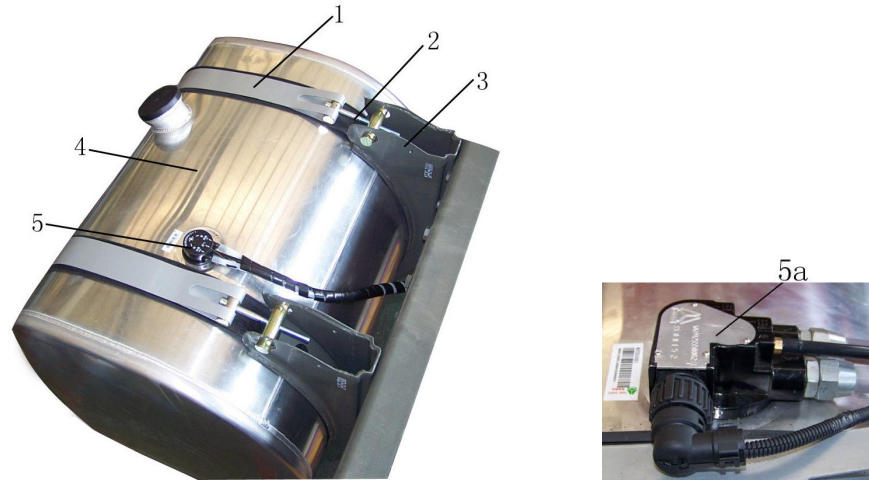
22	Q40110	平垫圈	4	
23	Q33208	2 型全金属六角锁紧螺母	10	
24	190003980204	软管卡箍	1	
25	190003989300	软管卡箍	4	
26	WG9719530037	膨胀箱胶管 8*4500	1	
27	AZ9003980010	软管卡箍-60/79 N05074	2	
28	WG9719530116	散热器进水管	1	
30	WG9719530123	中冷器出气管	1	
31	WG9719530038	膨胀箱胶管 8*4100	1	
32	WG9719530039	膨胀水箱胶管 20*3500	1	
33	WG9716530305	带纤维夹层的橡胶软管	1	
34	WG9716530510	Y 型件	1	
35	WG9112530468	胶管	1	
36	WG9719530228	胶管	1	
45	WG9719530212	散热器出水胶管	1	
46	WG9719530227	散热器出水管	1	
47	AZ9725530135	膨胀水箱支架	1	
48	AZ9725530136	膨胀水箱支架	1	
49	AZ9112530333	膨胀水箱总成	1	
61	WG9725533037	风扇护风罩总成	1	
65	AZ9719530272	HOWO 水箱支承缓冲垫总成	2	
	Q40010	小垫圈	8	
	Q40310	弹簧垫圈	8	
	Q33210	2 型全金属六角锁紧螺母	8	
70	AZ9719530201	散热器左支架总成	1	
	AZ9719530202	散热器右支架总成	1	
	Q150B01816	六角头螺栓	8	
	Q40308	弹簧垫圈	8	
75	AZ9719530209	散热器左拉板	1	

## 十七、排气系统



1	WG9725540191	铸铁排气管	1
2	WG9725540192	绕线式挠性软管	1
3	AZ9725540193	消声器前支架	1
4	AZ9725540194	消声器后支架	1
5	WG9719540025	装饰板	1
6	WG9725540196	消声器总成	1
7	AZ9719540008	拉紧杆	2
8	AZ9719540007	限位板	2
9	WG9725540009	卡箍	4

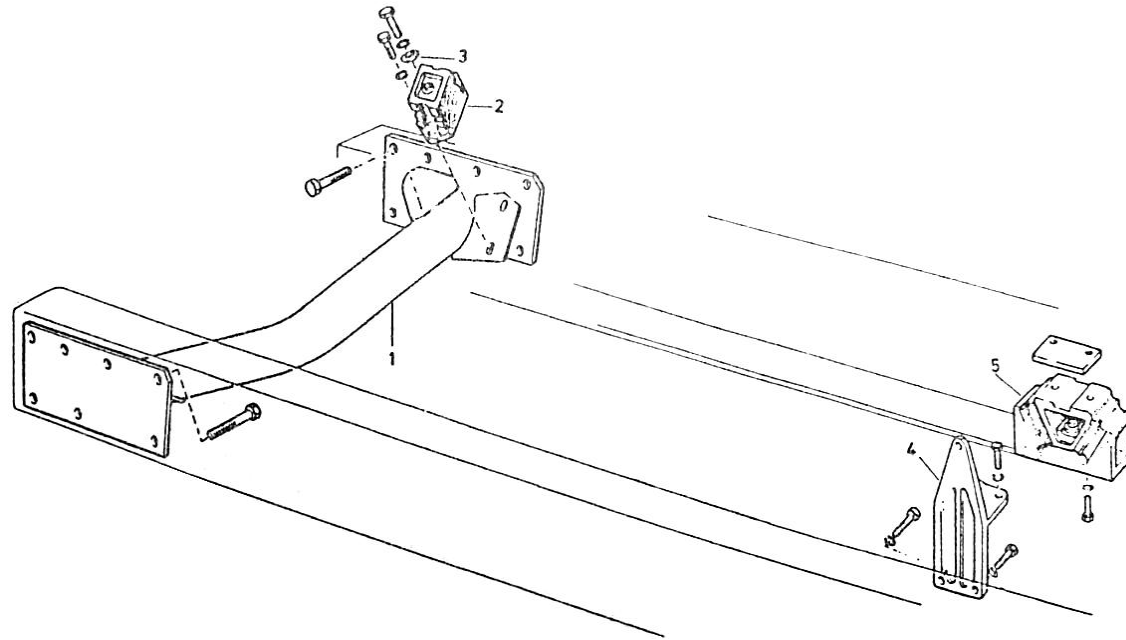
## 十八、油箱



1	WG9725550010	D 型燃油箱垫带 (400L)	2	
	WG9725550009	D 型燃油箱紧固带 (400L)	2	
	AZ9112550227	拉紧销	2	
	AZ9112550228	拉紧销	2	
	AZ9112550229	拉紧销	2	
3	AZ9112550220	燃油箱支架总成	2	
4	WG9725550006	D 型铝合金燃油箱总成(400L)	1	
5	WG9625550131	燃油传感器(Φ 12X1.5)	1	(国 II 排放)
5a	WG9925550002	油位传感器 (接 16*2 管)	1	(国 III 排放)

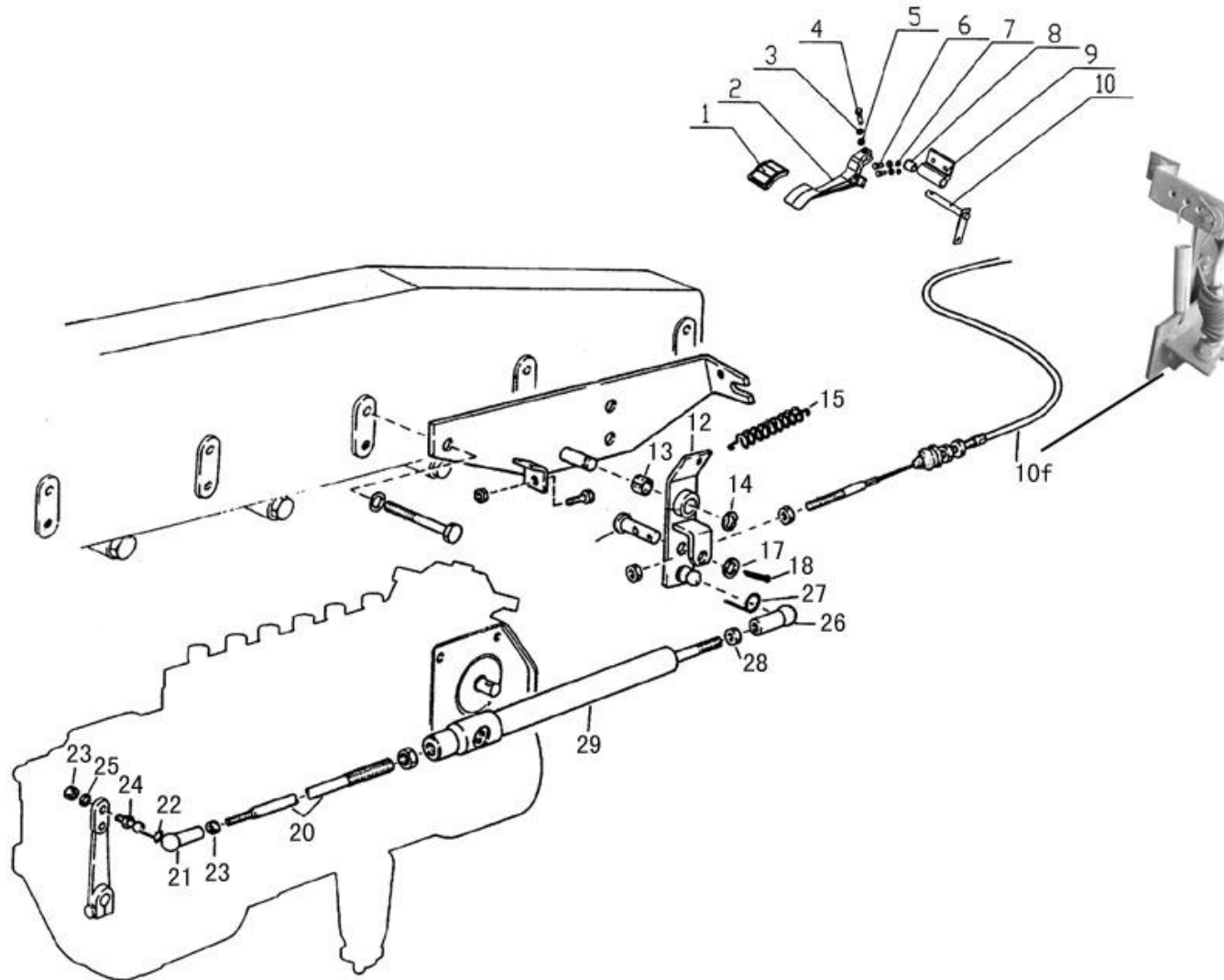


## 十九、发动机悬挂

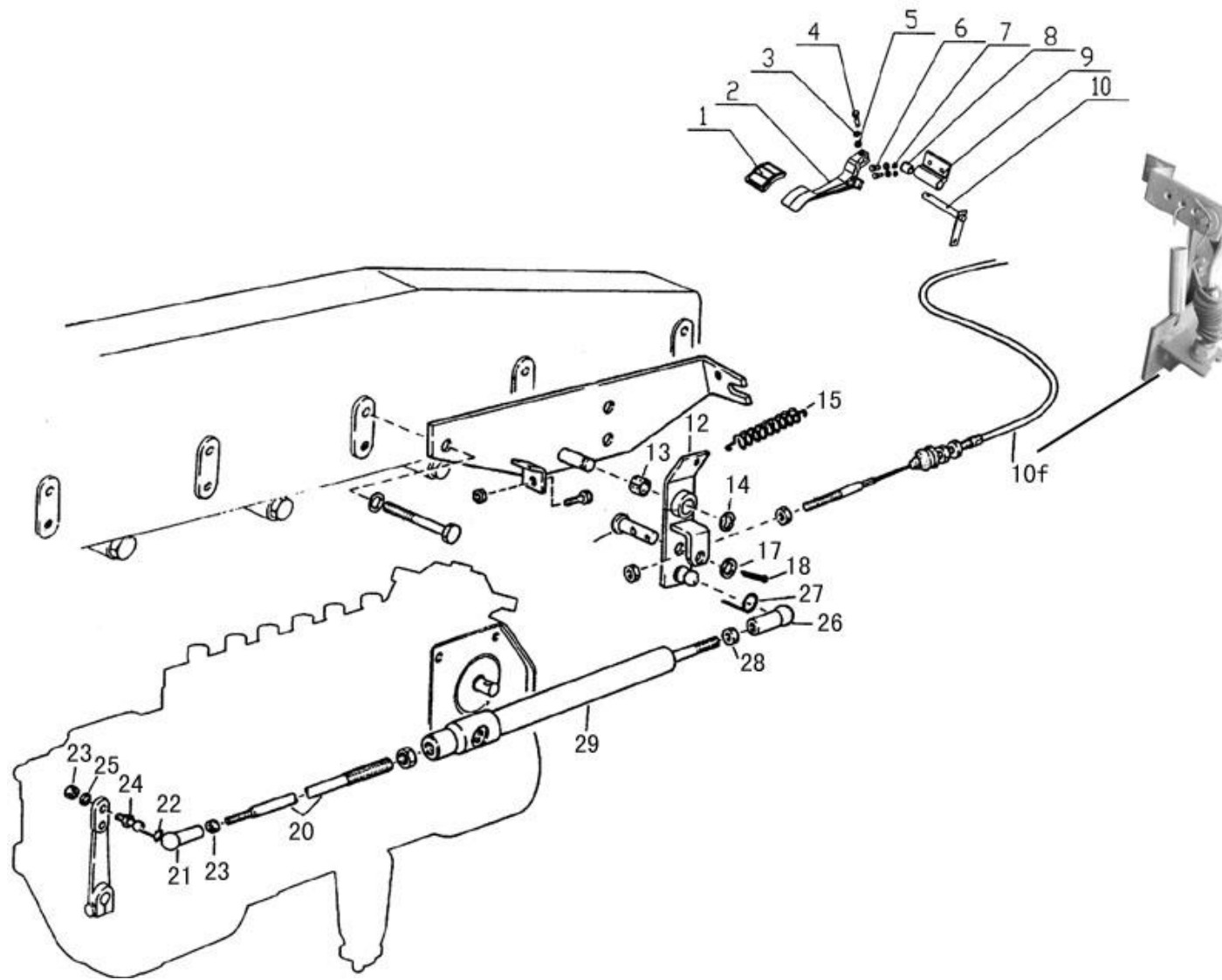


1	AZ9725519060	一横梁总成	1	
2	WG1680590095	发动机前支承(橡胶-金属支承)	2	
3	1480A 360058	垫圈	2	
4	AZ9725590122	左托架	1	
	AZ9725590123	右托架(与左件对称)	1	
5	WG9100590031	楔形支承总成	2	

## 二十、加速传动装置

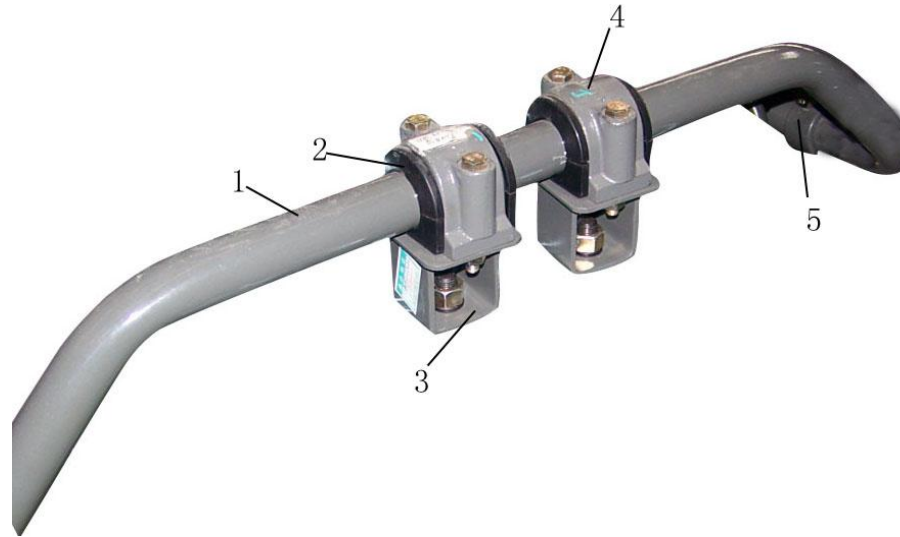


1	AZ9719570001	油门踏板护套	1	
2	AZ9719570002	油门踏板	1	
3	Q40108	平垫圈	8	
4	Q150B0835	六角头螺栓	1	
5	Q340B08	1 型六角螺母	3	
6	Q150B0820	六角头螺栓	6	
7	Q40308	弹簧垫圈	2	
8	AZ9719570006	衬套	1	
9	AZ9719570007	支架	1	
10	WG9719570081	控制轴总成	1	
10-1	AZ9719570085	挡板总成	1	
10-2	Q150B0640	六角头螺栓	1	
10-3	Q340B06	1 型六角螺母	1	
10-4	AZ9719570008	衬套	1	
10-5	AZ9719570009	橡胶衬圈	1	
10-6	AZ9719570073	支架组件	1	
10-7	1288 570057	拉力弹簧	1	
10-8	WG9725570001	油门拉索总成(HOWO7 系列)	1	
12	199100570100	杠杆总成	1	
13	WG99014180012	衬套	1	
14	Q43680	开口挡圈	1	
15	199100570065	拉力弹簧	1	



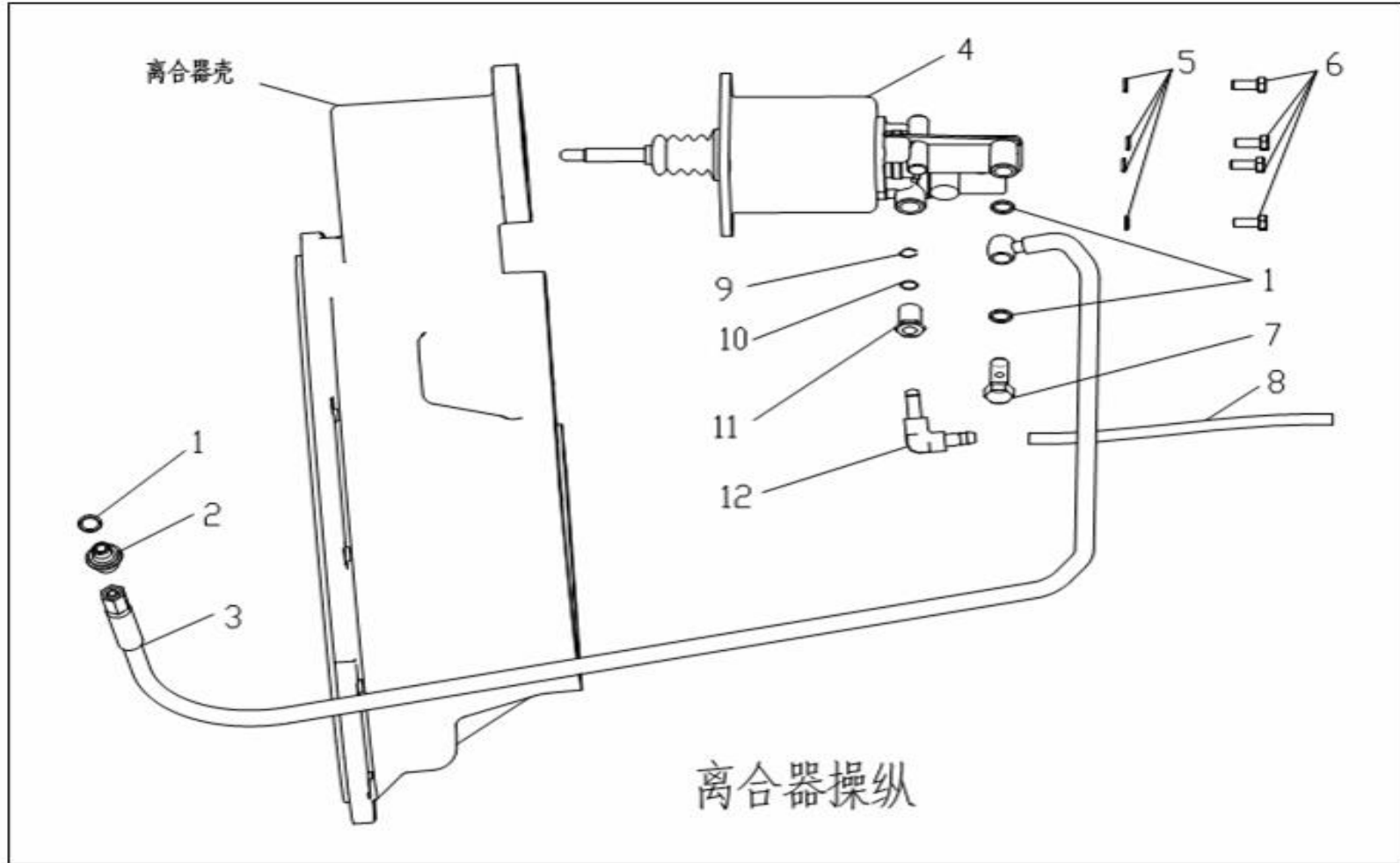
16	199012570084	销轴	1	
17	Q40110	平垫圈	1	
18	Q5003216	开口销	1	
19	WG9100570014	停油缸	1	
20	199012570062	螺杆	1	
21	190003963623	球面活节总成	1	
22	190003936513	卡箍	1	
23	Q340B06	I 型六角螺母	2	
24	190003963313	球头销 (A10 DIN71803)	1	
25	Q40506	重型弹簧垫圈	1	
26	190003963623	带锁环的球形活节	1	
27	190003936514	卡箍	1	
28	Q340B08	I 型六角螺母	1	

## 二十一、变速箱辅助支撑



1	AZ9725590125	弯管	1	重汽变速箱
	AZ9725590124	弯管	1	Fuller 变速箱
2	199100680068	橡胶轴承	2	
3	WG9725590319	支架	2	
4	1880 680024	固定夹块	2	
5	AZ9725590313	管夹	2	

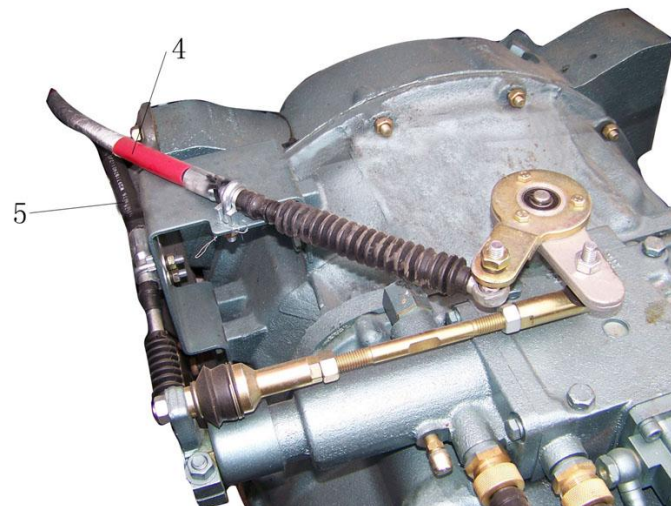
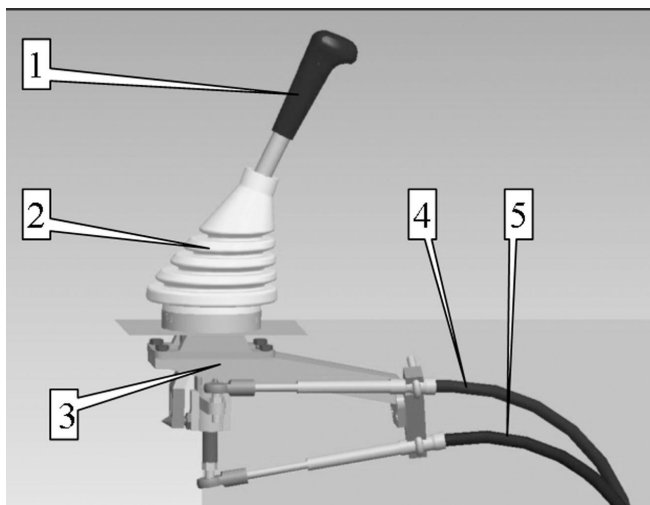
## 二十二、离合器操纵



1	Q72314T5F	密封垫圈	3	
2	AZ9160230092	端直通接头体	1	
3_1	WG9719230027/1	高压油管（天津环球）	1	
3_2	WG9719230027/2	高压油管（衡水龙杰）	1	
4	WG9725230041/1	离合器助力缸(嘉兴新中南)	1	
5	Q41208	外锯齿锁紧垫圈	4	
6	Q150B0830	六角头螺栓	4	
7	190003962621	空心螺栓	1	
8	190003179781	聚酰胺管	100cm	
9	WG9000361004/1	弹性元件 NG8	1	
10	WG9000361005/1	卡簧 NG8	1	
11	WG9000361006/1	螺母座 NG8	1	
12	WG9000361201/1	直角接头体 NG8/NG6	1	

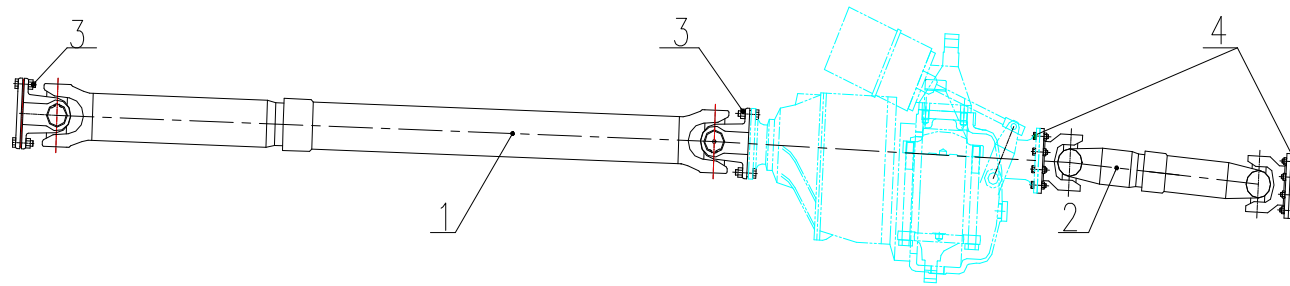


### 二十三、换档操纵



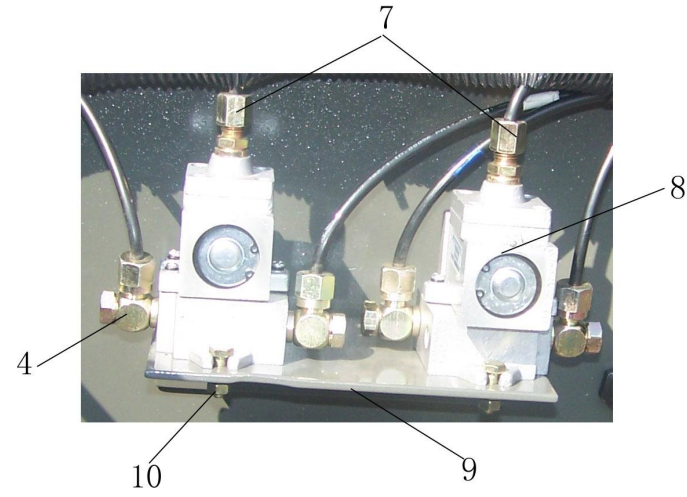
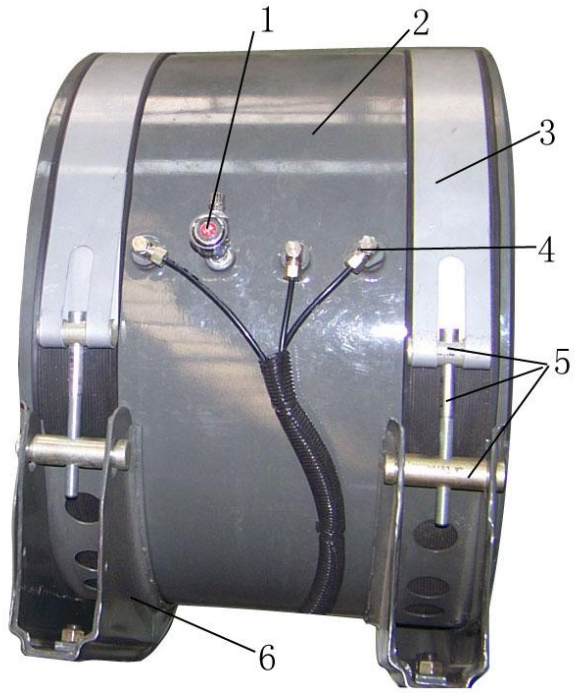
1	WG9700240015	变速器换档手柄及档位标牌总成	1	重汽变速箱
	AZ9123240214	变速器换档手柄及档位标牌总成	1	Fuller 变速箱
2	AZ9725240101	防尘罩	1	
3	WG9725240108	操纵器总成		重汽变速箱
	WG9725240107	操纵器总成	1	Fuller 变速箱
4	WG9725240118	选档软轴总成	1	重汽变速箱
	WG9725240113	选档软轴总成	1	Fuller 变速箱
5	WG9719240112	换档软轴总成	1	重汽变速箱
	WG9725240008	换档软轴总成	1	Fuller 变速箱

## 二十四、传动轴



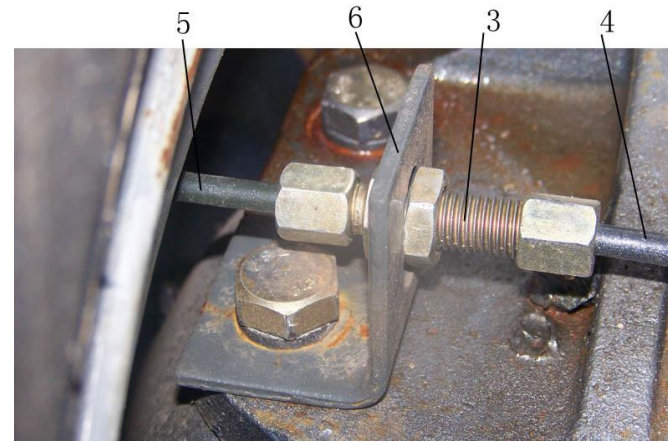
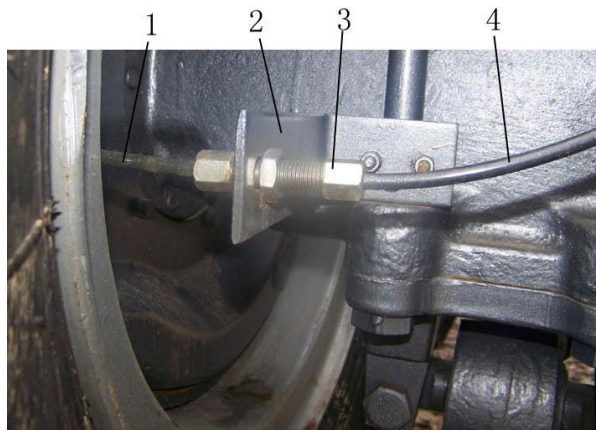
1	AZ9115311630	传动轴	1	K36 重汽变速箱
	AZ9115311580	传动轴	1	K36 富勒变速箱
	AZ9115311808	传动轴	1	K38 重汽变速箱
	AZ9115311785	传动轴	1	K38 富勒变速箱
	AZ9115311405	传动轴	1	K34 重汽变速箱
	AZ9115311375	传动轴	1	K34 富勒变速箱
2	TZ56073100001	传动轴	1	
3	Q151B1450	六角头螺栓	8	
	190003888458	自锁螺母	8	
4	Q151B1450	六角头螺栓	8	
	190003888458	自锁螺母	8	

## 二十五、制动冷却装置



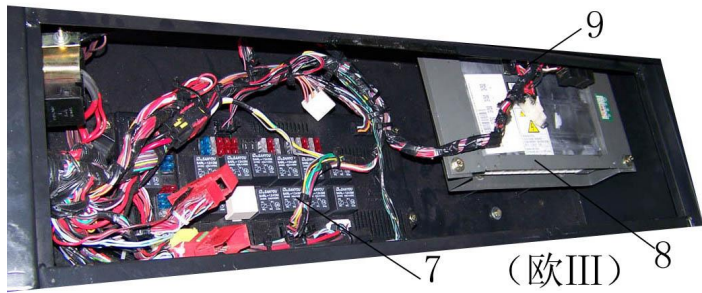
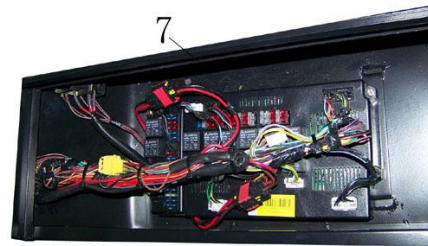
1	DG15-GB4627.2	接管水嘴	1	
2	AZ9725360912	水箱总成	1	
3	AZ9112550225	紧固带	2	

	AZ9112550226	垫带	2	
4	Q81706	卡套式铰接接头体	7	
	Q81910	卡套式管接头用尖角密封垫圈	7	
	Q81810	卡套式铰接六角螺栓	7	
	Q80106	卡套式管接头用螺母	7	
5	AZ9112550227	拉紧销	2	
	AZ9112550228	拉紧销	2	
	AZ9112550229	拉紧销	2	
6	AZ9112550220	燃油箱支架总成	2	
7	WG9003550037	卡套式端直角接头体	2	
	WG9000360001	密封圈压环	2	
	WG9000360002	密封圈 O 型圈 10.3X2.4	4	
8	AZ9725360915	二位三通气控截止阀	2	
9	AZ9725360913	控制阀支架	1	
10	Q33410	I 型全金属锁紧螺母	2	
	Q150B1035	六角头螺栓	2	
	Q40110	平垫圈	2	
	Q40310	弹簧垫圈	2	

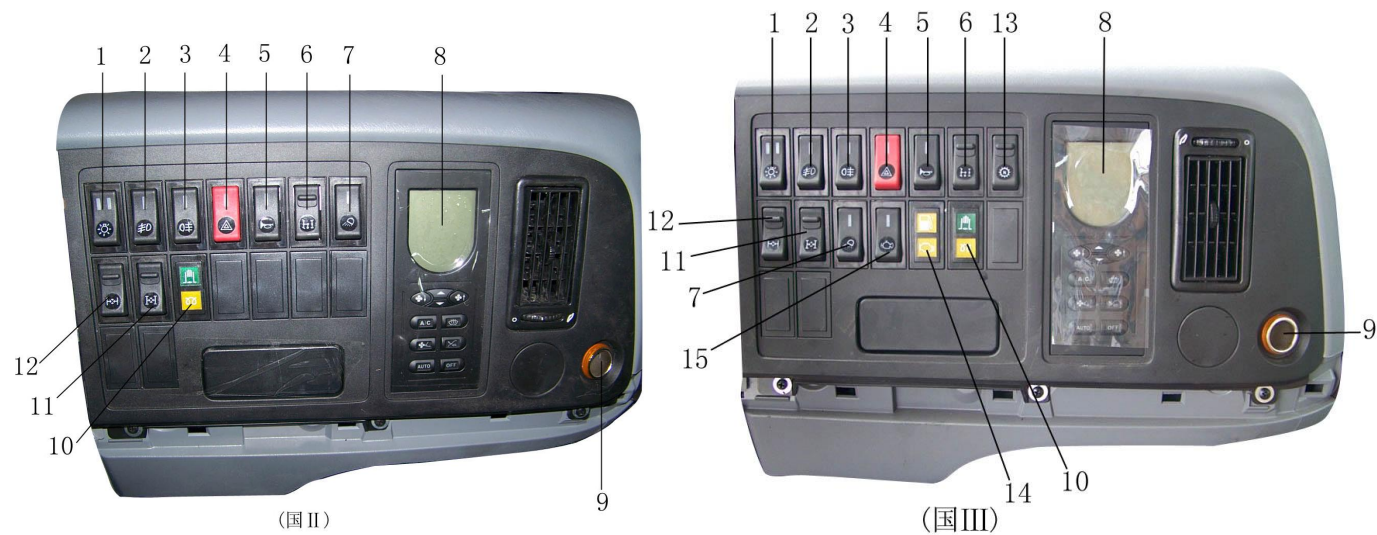


1	AZ9725360914	钢管	4	中、后桥处
2	AZ9725360930	出水后支架	4	中、后桥处
	AZ9725360931	卡箍	4	中、后桥处
3	190003559472	卡套式隔壁直通接头体	6	
	Q351C12T15	六角薄螺母	6	
4	190003179782	聚酰胺管	6	
5	AZ9725360926	钢管	2	前轴处
6	AZ9725360916	出水前支架	2	前轴处

## 二十六、电器装置



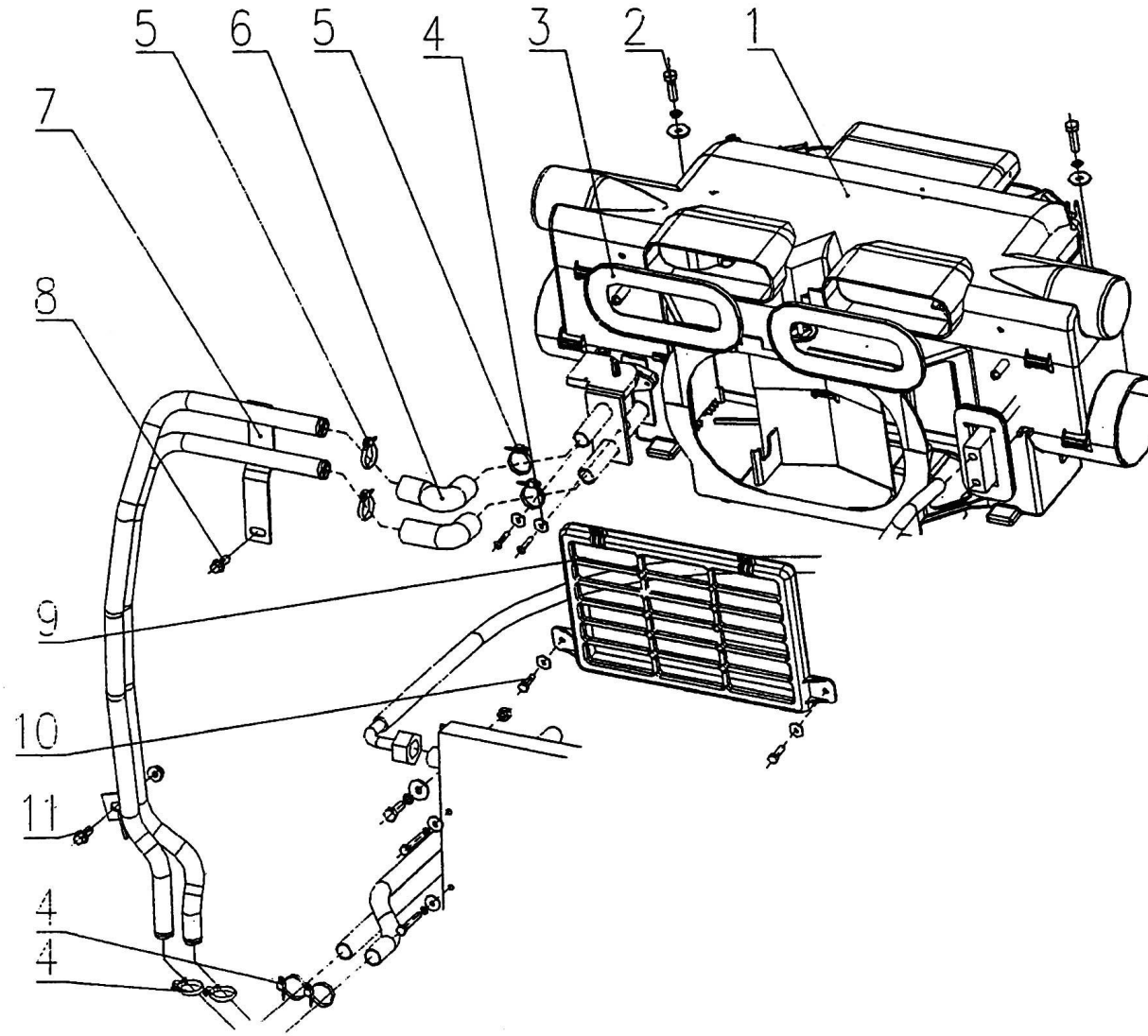
1	WG9719580035	组合仪表	1	国 II/国III排放
2	WG9000360522	手制动阀	1	国 II/国III排放
3	WG1642510005	HOWO 左座椅总成	1	国 II/国III排放
	AZ1652510001	座椅盒总成	1	国 II/国III排放
4	WG9719470100	转向盘	1	国 II/国III排放
	WG9130583117	组合开关(转向柱上)	1	国 II/国III排放
5	WG1642820002	带电动风门的空调器总成	1	国 II/国III排放
6	AZ1652290001	电器控制柜工具箱总成	1	国 II/国III排放
7	WG9719581022	右控制模块总成	1	国 II/国III排放
8	WG9725584010	发动机 ECU	1	国III排放
	AZ9725584008	发动机 ECU&继电器下支架总成	1	国III排放
	AZ9725584006	发动机 ECU&继电器上支架总成	1	国III排放
9	WG9725584001	40A 转换式继电器	1	国III排放
	WG9725584002	20A 常开式继电器	1	国III排放
	WG9725584003	20A 转换式继电器	1	国III排放



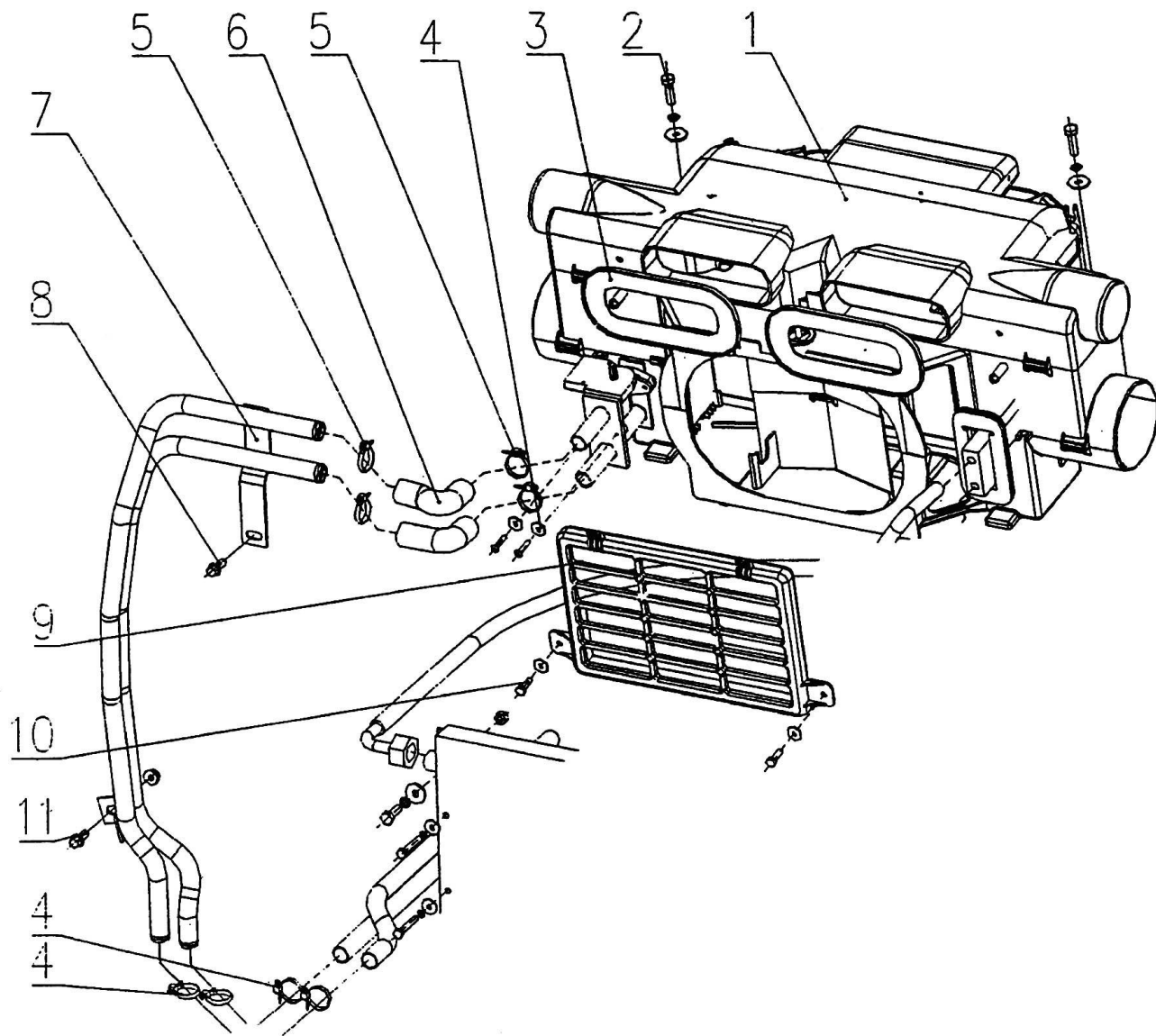
1	WG9719582001	灯光开关	1	国 II/国 III排放
2	WG9719582002	前雾灯开关	1	国 II/国 III排放
3	WG9719582003	后雾灯开关	1	国 II/国 III排放
4	WG9719582004	危急报警开关	1	国 II/国 III排放
5	WG9719582005	喇叭开关	1	国 II/国 III排放
6	WG9719582010	取力器开关	1	国 II/国 III排放
7		工作灯开关	1	国 II/国 III排放
8	WG1630840322	空调操纵面板总成	1	国 II/国 III排放
9	WG9100580142	24V 点烟器	1	国 II/国 III排放
10	WG9719582031	预热指示灯/排气制动灯	1	国 II/国 III排放
11	WG9719582012	轴差开关	1	国 II/国 III排放
12	WG9719582011	轮差开关	1	国 II/国 III排放
13	WG9718710005	离合器开关	1	国 III排放
14	WG9719582030	ECU 诊断灯/油水分离信号灯	1	国 III排放
15	WG9719582020	ECU 诊断开关	1	国 III排放



二十七、暖风装置

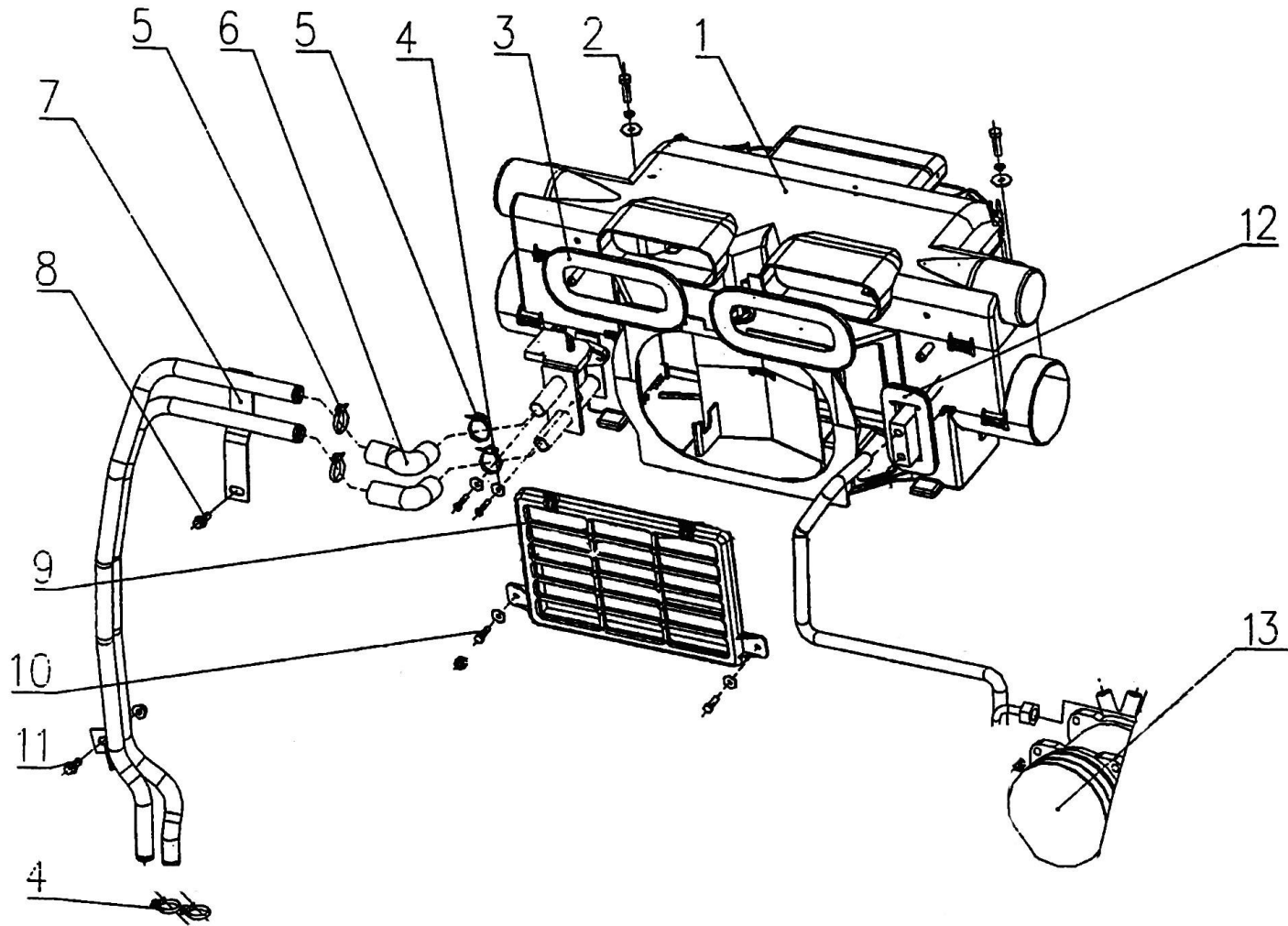


1	AZ1630840302	暖风机总成带电动风门	1	
1-1	AZ1630840013	下壳体	1	
1-2	AZ1630840091	滴水管	2	
1-3	AZ1630840319	散热器总成	1	
1-3-1	AZ1630840074	散热器	1	
1-3-2	AZ1630840320	水阀总成	1	
1-3-3	AZ1630840066	O 型密封圈	3	
1-3-4	AZ1630840073	进水管总成	1	
1-3-5	AZ1630840072	出水管总成	1	
1-4	AZ1630840015	进风门总成	2	
1-5	AZ1630840312	中壳体	1	
1-6	AZ1630840092	泡沫密封条 I	1	
1-7	AZ1630840063	连接卡子	9	
1-8	AZ1630840014	风机总成	1	
1-8-1	AZ1630840014-1	风机电机	3	
1-9	Q2714216	十字槽盘头自攻螺钉	1	
1-10	AZ1630840321	风机调速块总成	1	
1-11	AZ1630840323	风机电线束总成	1	
1-12	AZ1630840037	左风门	1	
1-13	AZ1630840038	右风门	1	
1-14	AZ1630840040	前风门	1	
1-15	AZ1630840036	后风门	1	
2	Q150B0830	六角头螺栓	2	
2a	Q40308	弹簧垫圈	2	

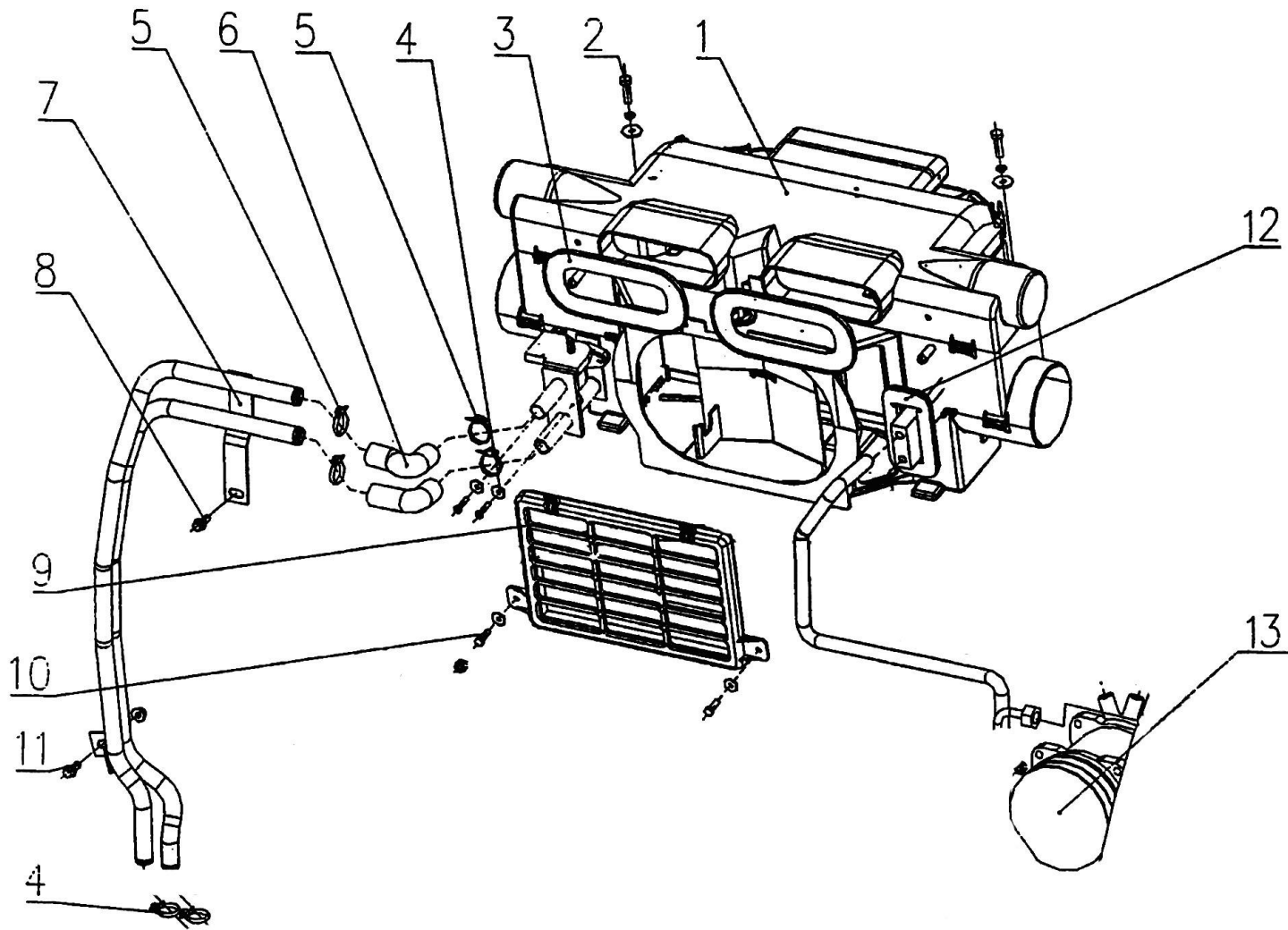


2b	Q40208	大垫圈	2	
3	AZ1630840062	扁橡胶密封套	2	
4a	Q2714825	十字槽盘头自攻螺钉	2	
4	Q40206	大垫圈	2	
5	190003989340	软管卡箍	6	
6	WG1642840091	成型软管 I	2	
7	WG1651840011	矿用车暖风钢管总成	1	
8	Q1840816	六角法兰面螺栓	1	
9	AZ1630840084	进风口护网总成	1	
10	Q150B0620	六角头螺栓	2	
10a	Q40206	大垫圈	2	
11	Q1840825	六角法兰面螺栓	1	
11a	Q33008	六角法兰面锁紧螺母	1	
13	WG1630840322	操纵面板总成	1	
14	AZ1630820314	空调线束总成(换重汽牌插接器)	1	
15	WG1630820313	温度传感器总成	1	

二十八、空调装置

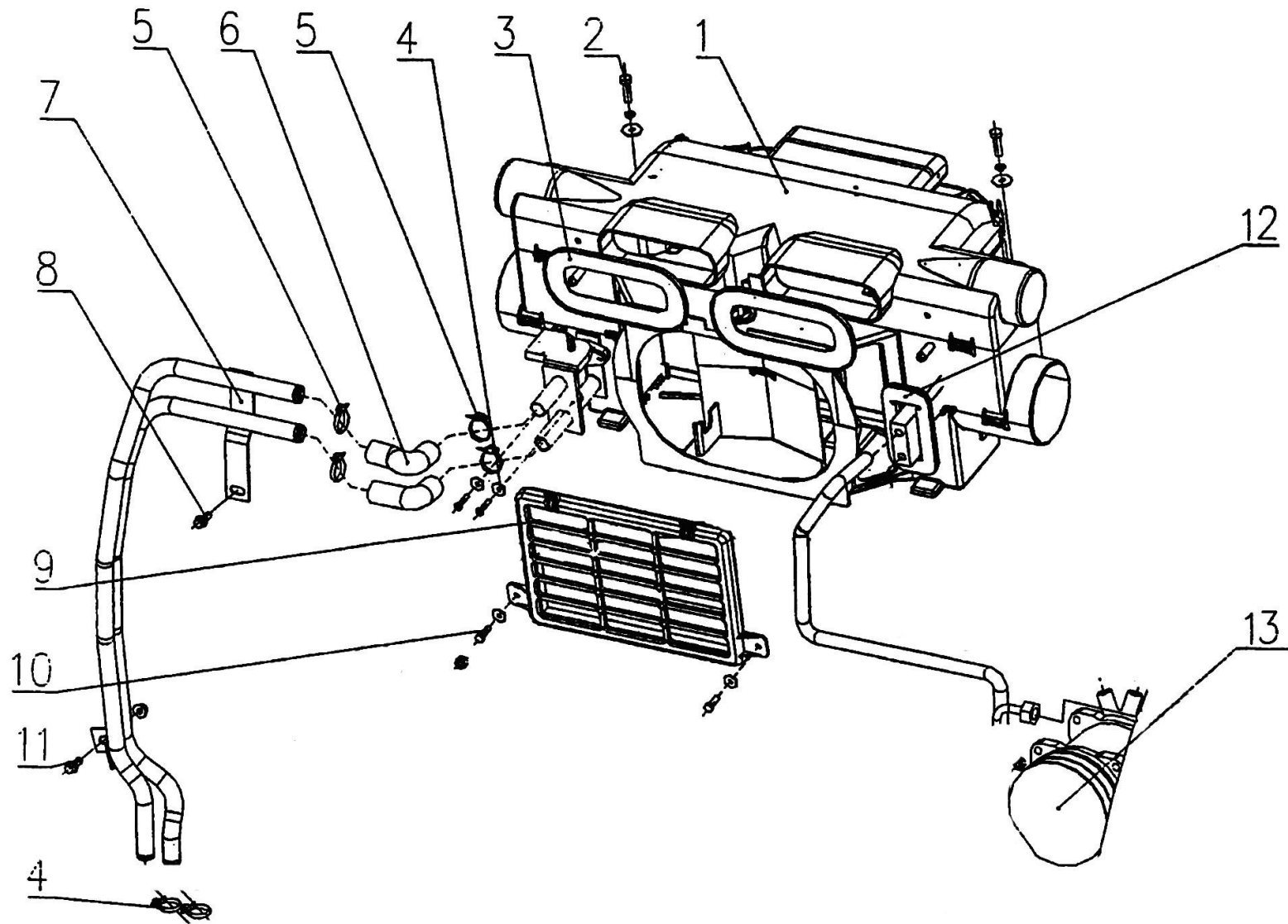


1	WG1642820002	带电风门的空调器总成	1	
1-1	AZ1630840013	下壳体	1	
1-2	AZ1630840091	滴水管	2	
1-3	AZ1630840319	散热器总成	1	
1-3-1	AZ1630840074	散热器	1	
1-3-2	AZ1630840320	水阀总成	1	
1-3-3	AZ1630840066	O 型密封圈	3	
1-3-4	AZ1630840073	进水管总成	1	
1-3-5	AZ1630840072	出水管总成	1	
1-4	AZ1630840326	3#转向水阀	1	
1-5	Q2723525	十字槽盘头自攻螺钉	2	
1-6	AZ1642820010	蒸发器总成（东杰）	1	
1-6-1	AZ1642820010-1	膨胀阀	1	
1-6-2	AZ1642820010-2	温度传感器	1	
1-7	AZ1630870015	进风门总成	2	
1-8	AZ1630840312	中壳体	1	
1-9	AZ1630840092	泡沫密封条 I	1	
1-10	AZ1630840063	连接卡子	9	
1-11	AZ1642820010	风机总成	1	
1-12	AZ1630840323	风机线束总成	1	
1-13	Q2714216	十字槽盘头自攻螺钉	3	
1-14	AZ1630840321	风机调速块总成（南京奥联）	1	
1-15	AZ1630840049	转动板	1	
1-16	AZ1630840050	转动臂	1	



1-17	AZ1630840051	扭簧	2	
1-18	AZ1630840052	大垫片	1	
1-19	AZ1630840065	曲轴棘刺卡环	1	
1-20	AZ1630840045	连杆 II	2	
1-21	AZ1630840046	连杆 III	1	
1-22	AZ1630840047	连杆 IV	1	
1-23	AZ1630840325	2#转向器	1	
1-24	Q2723525	十字槽盘头自攻螺钉	2	
1-25	AZ1630840313	摆臂	1	
1-26	AZ1630840314	曲拉杆	1	
1-27	AZ1630840053	莲花座	2	
1-28	AZ1630840311	上壳体	1	
1-29	AZ1630840401	出风口自粘密封垫 II	1	
1-30	AZ1630840093	泡沫密封条 II	1	
1-31	AZ1630840063	连接卡子	8	
1-32	AZ1630840037	左风门	1	
1-33	AZ1630840038	右风门（与左件对称）	1	
1-34	AZ1630840040	前风门	1	
1-35	AZ1630840041	连杆 I	2	
1-36	AZ1630840035	方轴	1	
1-37	AZ1630840036	后风门	1	
1-38	AZ1630840039	曲拉杆 I	1	
1-39	AZ1630840053	莲花座	1	
1-40	AZ1630840034	扇形锥齿轮	2	



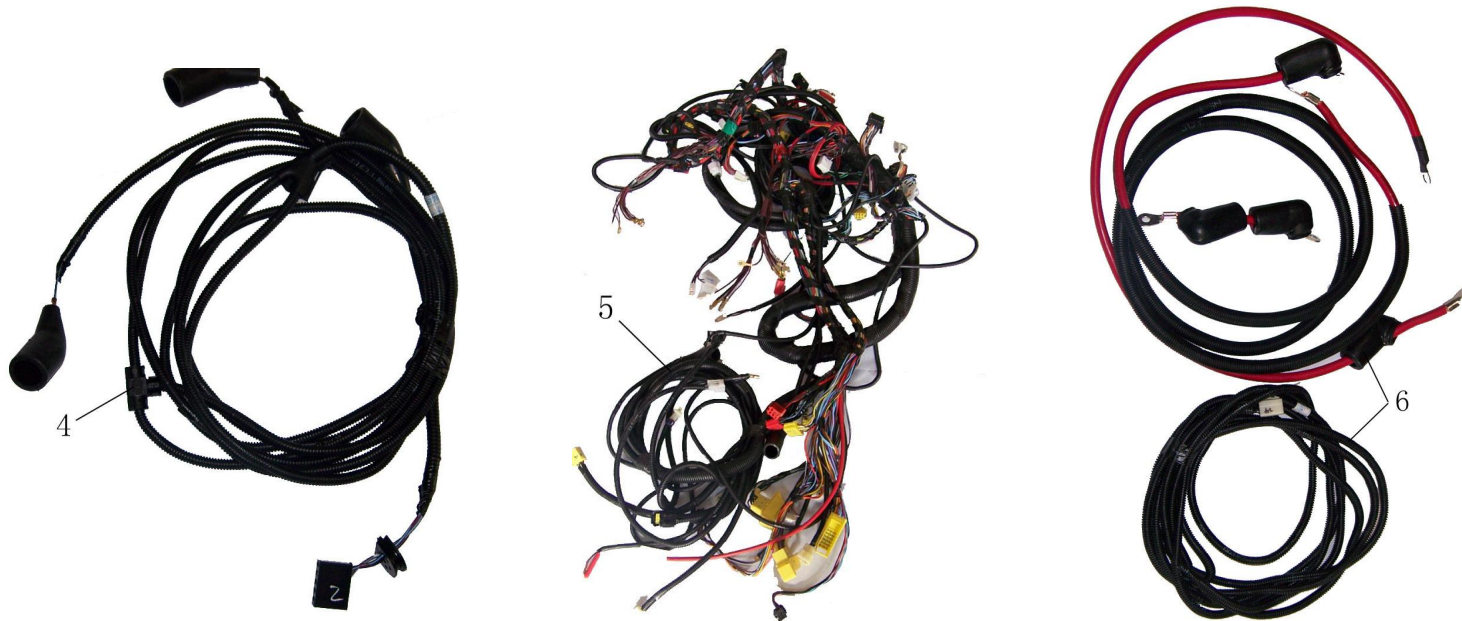


1-41	AZ1630840315	锥齿轮轴	1	
1-42	Q43660	开口挡圈	1	
1-43	AZ1630840324	I#转向器	1	
1-44	Q2723525	十字槽盘头自攻螺钉	2	
1-45	AZ1630540016	进风口密封环	1	
1-46	AZ1630840021	挡板	1	
1a	Q150B0830	六角头螺栓	2	
1b	Q40308	弹簧垫圈	2	
1c	Q40208	大垫圈	2	
3	AZ1630840062	扁橡胶密封套	2	
4	Q2714825	十字槽盘头自攻螺钉	2	
4a	Q40206	大垫圈	2	
5	190003989340	软管卡箍	6	
6	WG1642840091	成型软管 I	2	
9	AZ1642840084	进风口护网	1	
12	WG1630820019	橡胶衬套	1	
13	WG1500139001	制冷压缩机	1	
24	WG1630840322	控制面板总成	1	
25	WG1630820313	温度传感器总成	1	
26	AZ1630820314	空调线束总成	1	
13	WG1500139001	制冷压缩机	1	

## 二十九、线束



1	AZ9725770043	左组合后灯电线束 175 (BW)		
2	AZ9725770044	右组合后灯电线束 95 (BW)		
3	AZ9725770076	起动机负极至后分线盒搭铁线		

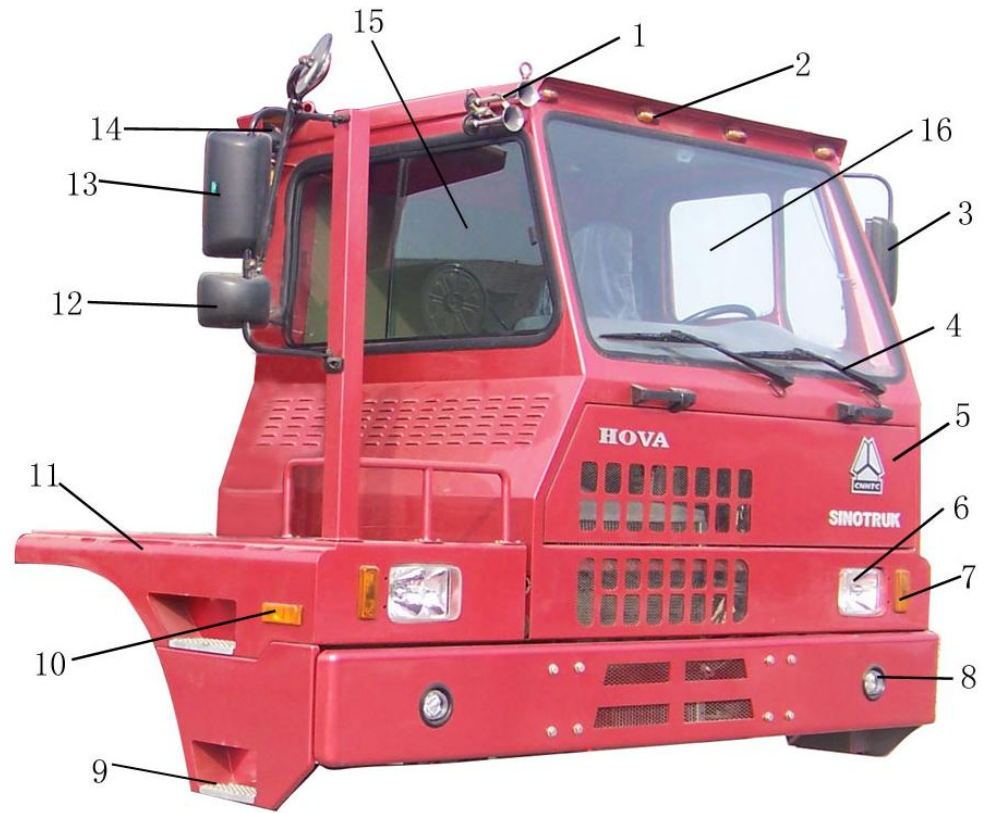


4	AZ9725770081	轮、轴差速锁电线束 (BW/30)		
5	AZ9725775100	矿用车驾驶室电线束 (国 II)	(国 II)	
	AZ9725775200	矿用车驾驶室电线束 (国 III)	(国 III)	
6	AZ9725775110	预热底盘电线束		

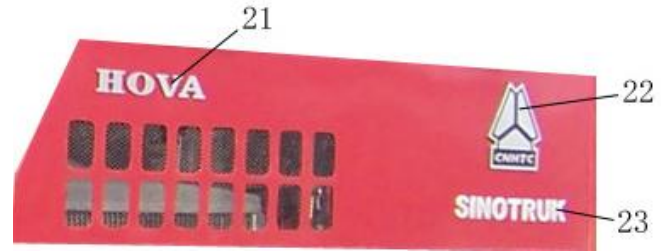
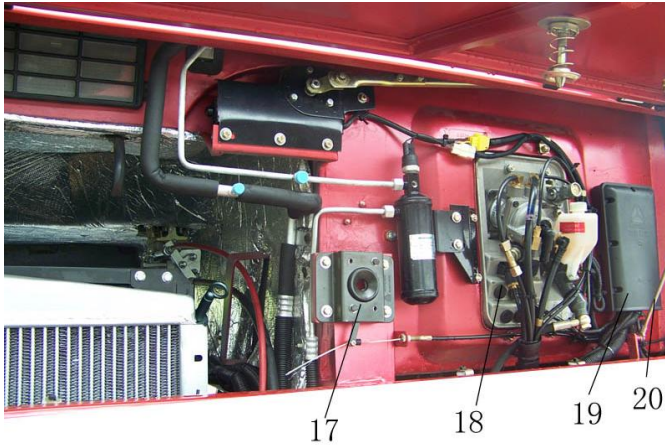


7	AZ9725775112	矿用自卸车底盘电线束（国 II）	（国 II）	
	AZ9725775211	矿用自卸车底盘电线束(国III/DE)	（国 III）	
8	AZ9725776035	车架电线束		
9	AZ9725778030	起动机电线束（旧箱/1240）		

### 三十、驾驶室

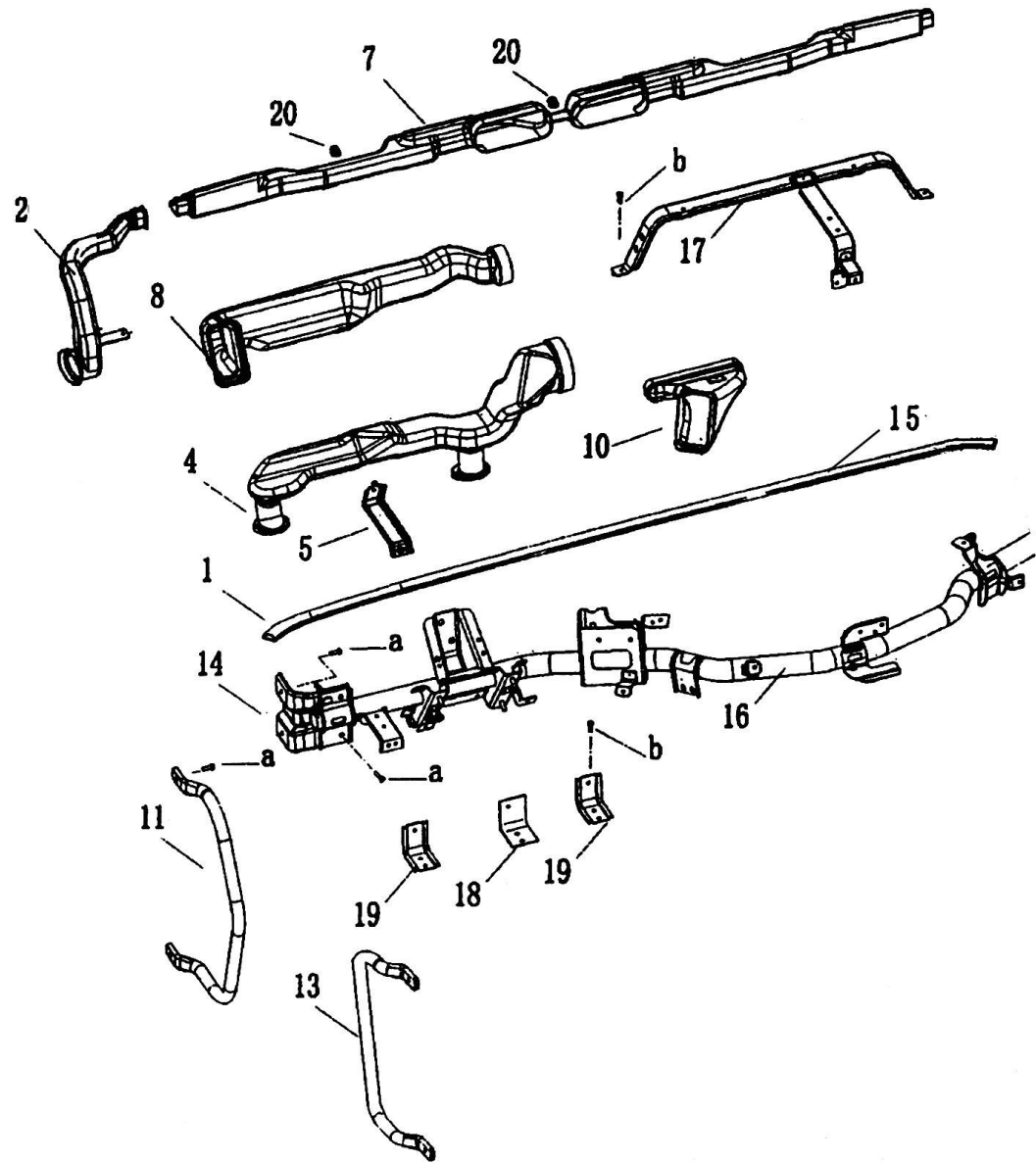


1	AZ1652780001	电控气喇叭	1	
2		示高灯	4	
3	WG1605770010	矿用车左后视镜总成	1	
4	AZ1652740001	雨刮器总成	1	
	AZ1642860012	风窗洗涤器总成	1	
5	AZ1652110002	散热器面罩总成	1	
6	WG9100720105	四灯制左前照灯	1	
	WG9100720106	四灯制右前照灯	1	
7	WG9100720003	左转向信号灯	1	
	WG9100720004	右转向信号灯	1	
8	WG9725720001	圆形前雾灯总成	2	
9	AZ1652240004	右下踏步总成	1	
	AZ1652240002	左下踏步总成	1	
10	WG9719720021	侧信号灯总成	2	
11	AZ1652270001	右平台总成	1	
12	WG1642770004	下视镜	1	
13	WG1605770030	矿用车右后视镜总成	1	
14	1-34-172-010	工作照明灯	1	
15	AZ1652710004	右侧窗前玻璃	1	
	AZ1652710005	右侧窗后玻璃	1	
	AZ1652710007	后窗玻璃	1	
16	AZ1652710002	前风挡玻璃	1	
	AZ1652350001	左角窗玻璃	1	

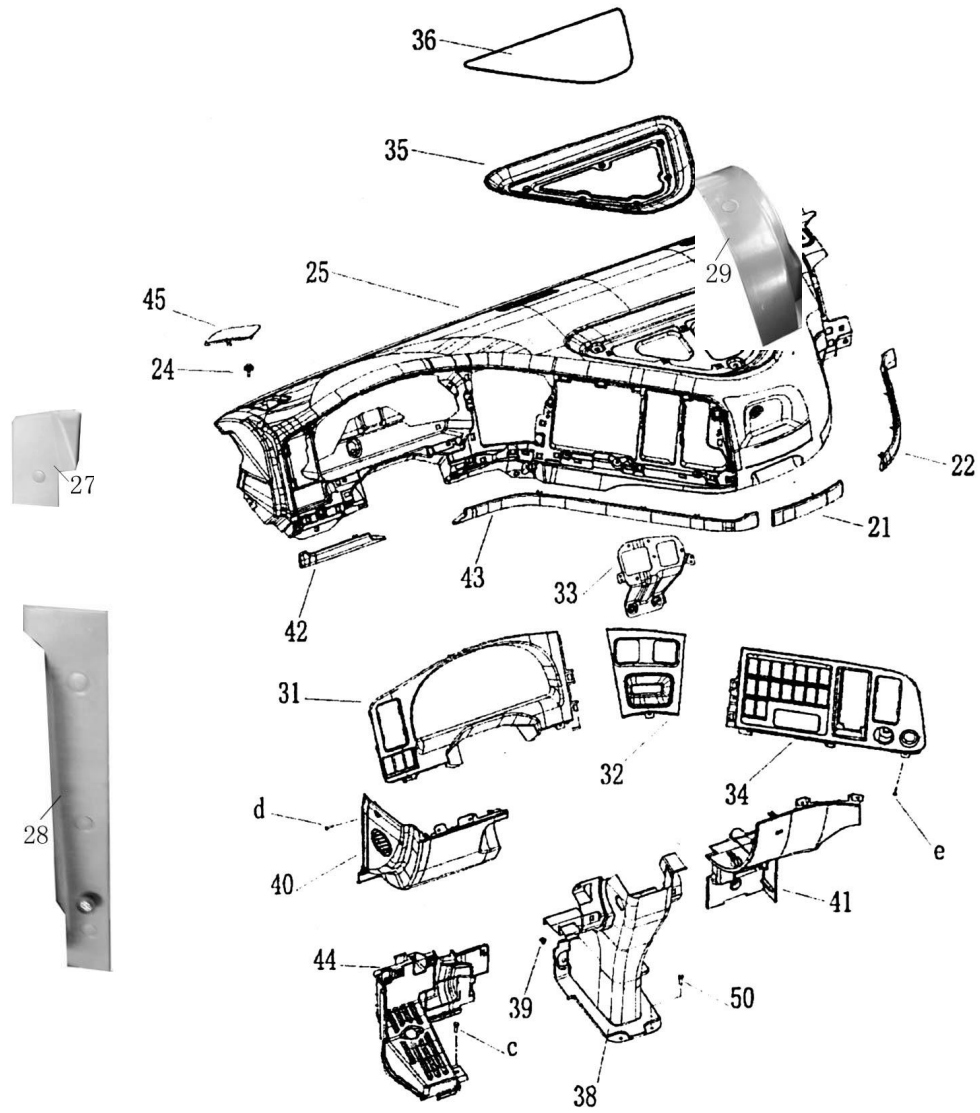


	AZ1652330004	车门玻璃总成	1	
	AZ1652330002	左玻璃升降器总成	1	
	AZ1652330005	把手	1	
17	WG1642110028	面罩锁总成	1	
18	AZ9725360021	HOWO 组合踏板操纵总成	1	
19	WG9130773002	过线保护盒总成	1	
20	AZ1652110003	气体弹簧支撑拴	2	
21	AZ1642950026	HOVA 商标	1	
22	WG1642110212	重汽公司标志	1	
23	AZ1642950010	SINOTRUK 商标	1	

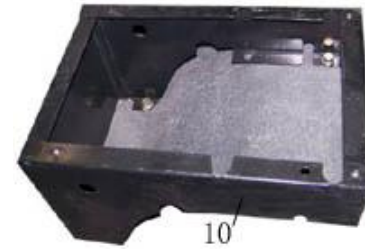
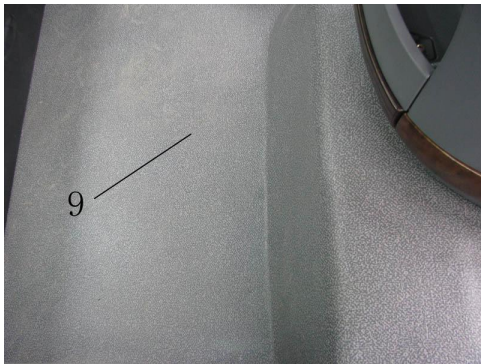
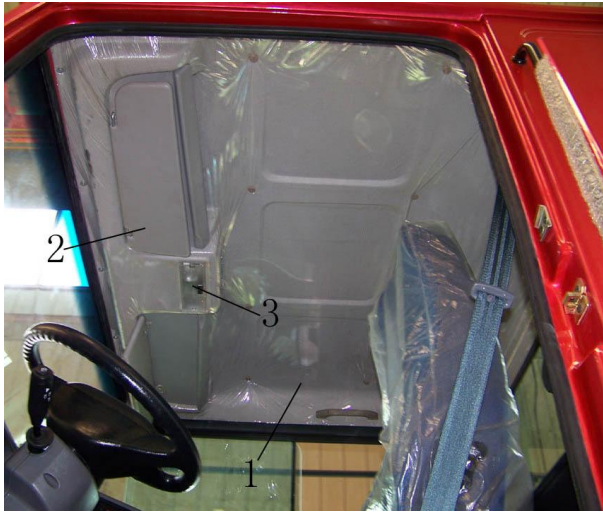




1	WG1651160011	前密封条	1	
2	AZ1642160011	左除霜风道总成	1	
4	AZ1642160017	左下风道总成	1	
5	AZ1642160021	左下风道固定支架总成	1	
7	AZ1642160025	前除霜风道总成	1	
8	AZ1642160031	左侧风道总成	1	
10	AZ1642160042	中后风道总成	1	
11	WG1642160047	左前上车扶手总成	1	
13	WG1642160052	后扶手	1	
14	AZ1642160060	仪表台横梁左支座总成	1	
16	AZ1651160164	仪表台横梁焊接总成	1	
17	AZ1642160109	横梁上部仪表台支架总成	1	
18	AZ1642160251	转向柱右侧地板支架总成	1	
19	AZ1642160181	地板支架总成	2	
20	AZ1642160146	塑料销座	2	
	Q1460825	六角头螺栓、弹簧垫圈和平垫圈组合件	8	
	Q1460620	六角头螺栓、弹簧垫圈和平垫圈组合件	19	
21	AZ1642160124	水杯架前端盖	1	
22	AZ1651160128	右装饰条总成	1	
23	AZ1642930010	孔盖	4	

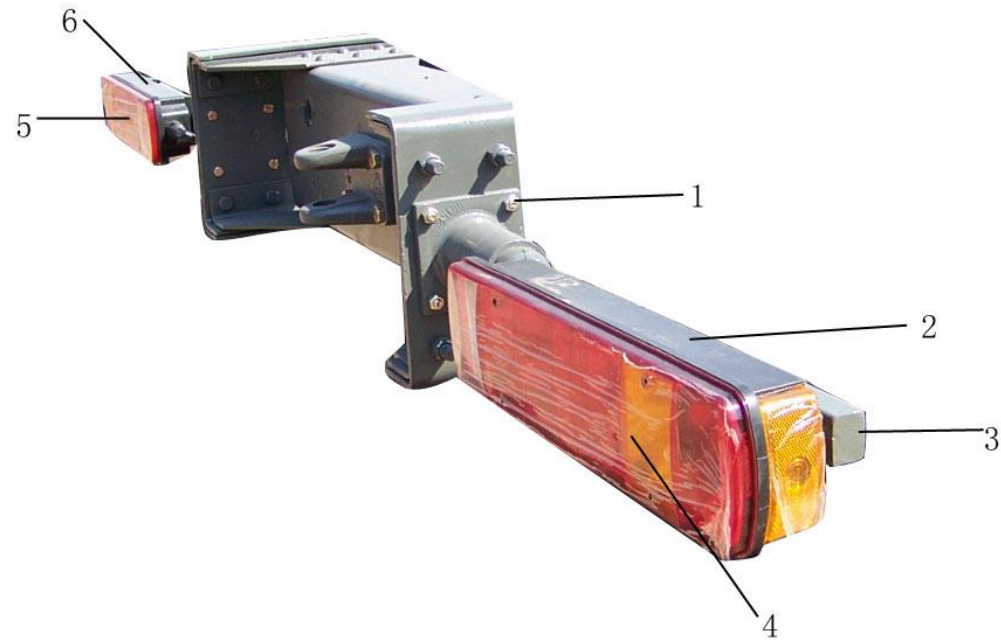


24	AZ1642930011	M6 带橡胶垫的组合螺栓	2	
25	WG1642160120	司机侧仪表台总成	1	
26	AZ1642160150	出风口总成	2	
27	AZ1651160122	左上连接板	1	
28	AZ1651160123	左下连接板	1	
29	AZ1651160124	右连接板	1	
31	WG1642160183	仪表板盖板总成	1	
32	WG1642160186	手制动阀盖板总成	1	
33	AZ1642160188	手制动阀固定支架	1	
34	WG1642160190	开关面板总成	1	
35	WG1642160213	仪表台中上部盖板	1	
36	AZ1642160214	仪表台中上部软垫	1	
38	AZ1642160217	转向柱下护罩	1	
39	WG1642930009	卡簧螺母	2	
40	WG1642160218	转向柱左侧下护面总成	1	
41	WG1642160230	转向柱右侧下护面总成	1	
42	AZ1642160232	转向柱左侧装饰条总成	1	
43	AZ1642160234	转向柱右侧装饰条总成	1	
44	WG1642160236	搁脚台总成	1	
45	WG1642160238	仪表台左前螺钉盖板	1	
49	AZ1642160137	塑料卡扣	1	
50	AZ1642930620	十字槽盘头螺钉弹垫大垫圈组合件	22	
51	Q2140820	十字槽盘头螺钉	1	
52	Q2140516	十字槽盘头螺钉	2	
53	Q2714816	十字槽盘头自攻螺钉	35	



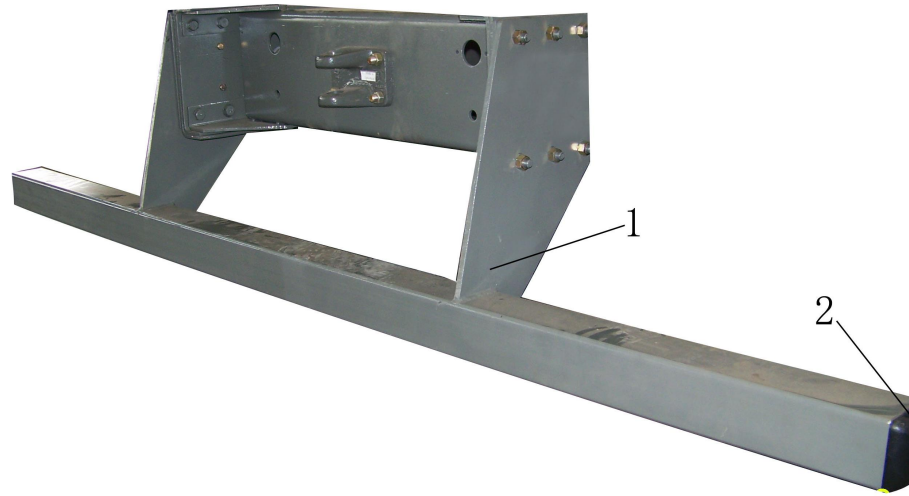
1	WG1605610001	顶盖衬层	1	
2	WG1605770021	遮阳板总成	2	
3	WG9123720006	内照明灯	1	
	AZ1652780002	收放机总成	1	
4	WG1605610005	挂衣钩	2	
5	WG1605610003	后围衬层	1	
6	WG1642560010	HOWO 中长驾驶室安全带	1	
7	WG1642510005	HOWO 左座椅总成	1	
8	WG1605610002	左侧围衬层	1	
9	WG1605620001	地板垫	1	
	WG1605620002	发动机罩衬垫	1	
10	AZ1652510001	座椅盒总成	1	
11	AZ1652340001	门锁系统	1	
12	WG1605330001	门内护板	1	
13	AZ1652210001	车门总成	1	
14	AZ1652330002	左玻璃升降器总成	1	

### 三十一、尾灯及支架



1	Q150B1040	六角头螺栓	8	
	Q33210	2 型全金属六角锁紧螺母	8	
2	AZ9716940007	右尾灯支架梁总成	1	
3	AZ9716940004	橡胶堵	2	
4	WG9719810002	右组合后灯	1	
5	WG9719810001	左组合后灯	1	
6	AZ9716940001	左尾灯支架梁总成	1	

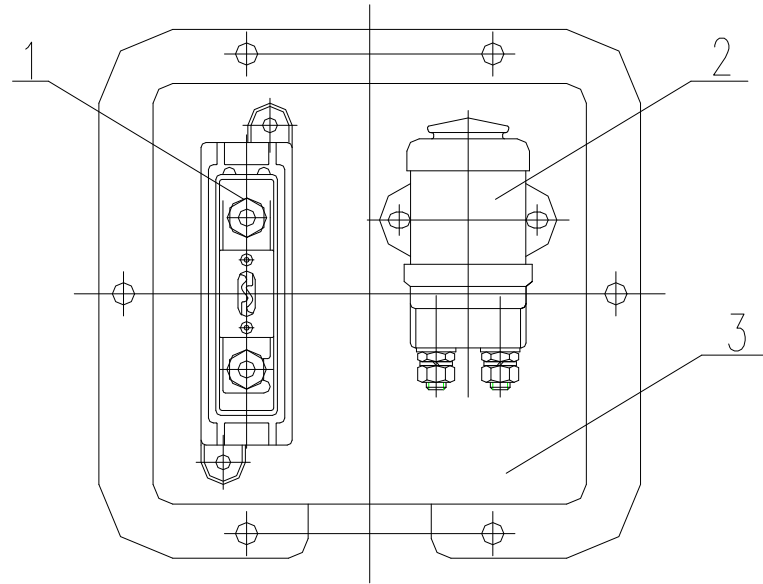
### 三十二、后防钻保护架



1	AZ9725939020	防钻保护架总成	1	
2	WG9100930150	端盖	2	

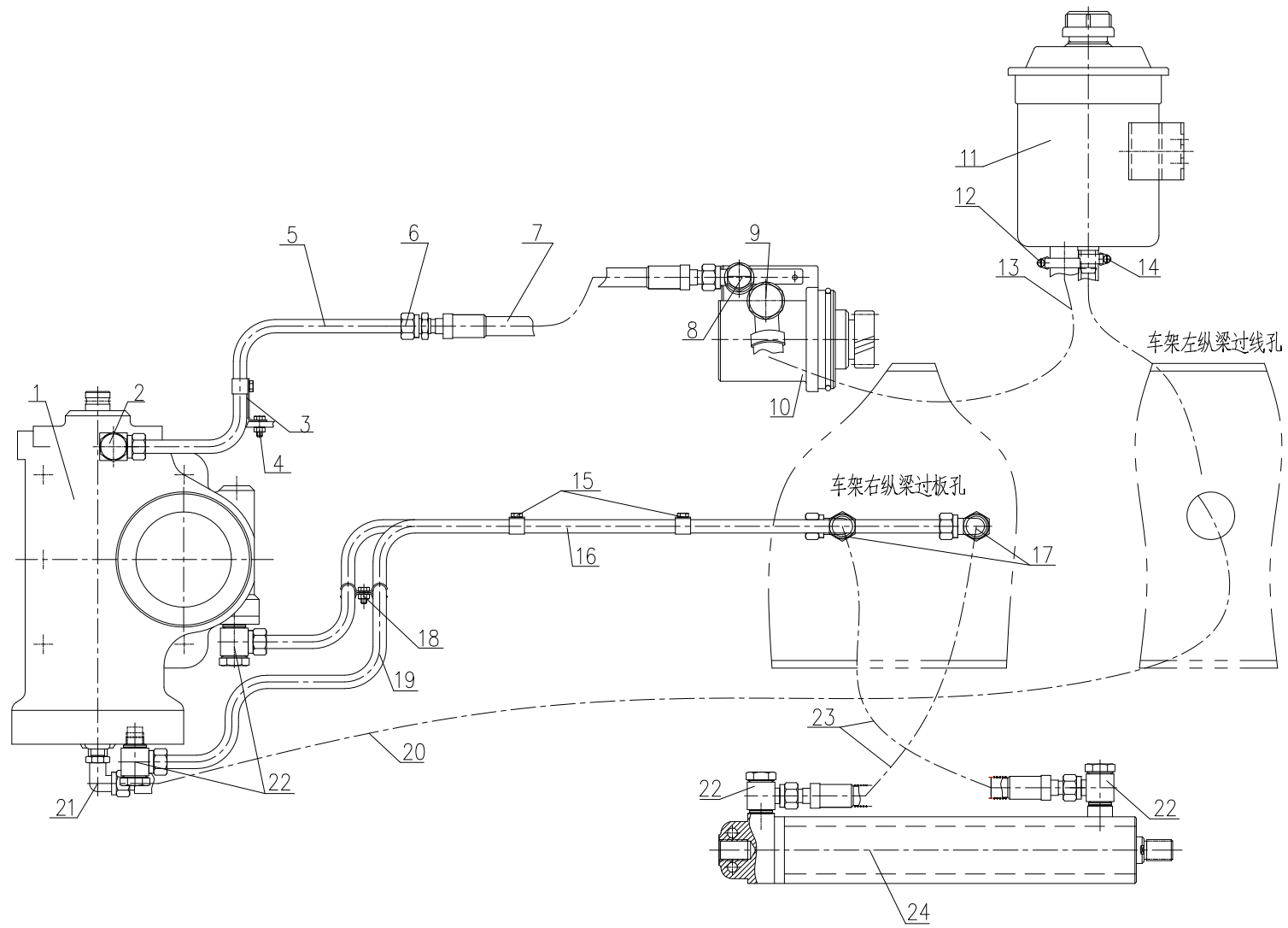


### 三十三、进气加热装置

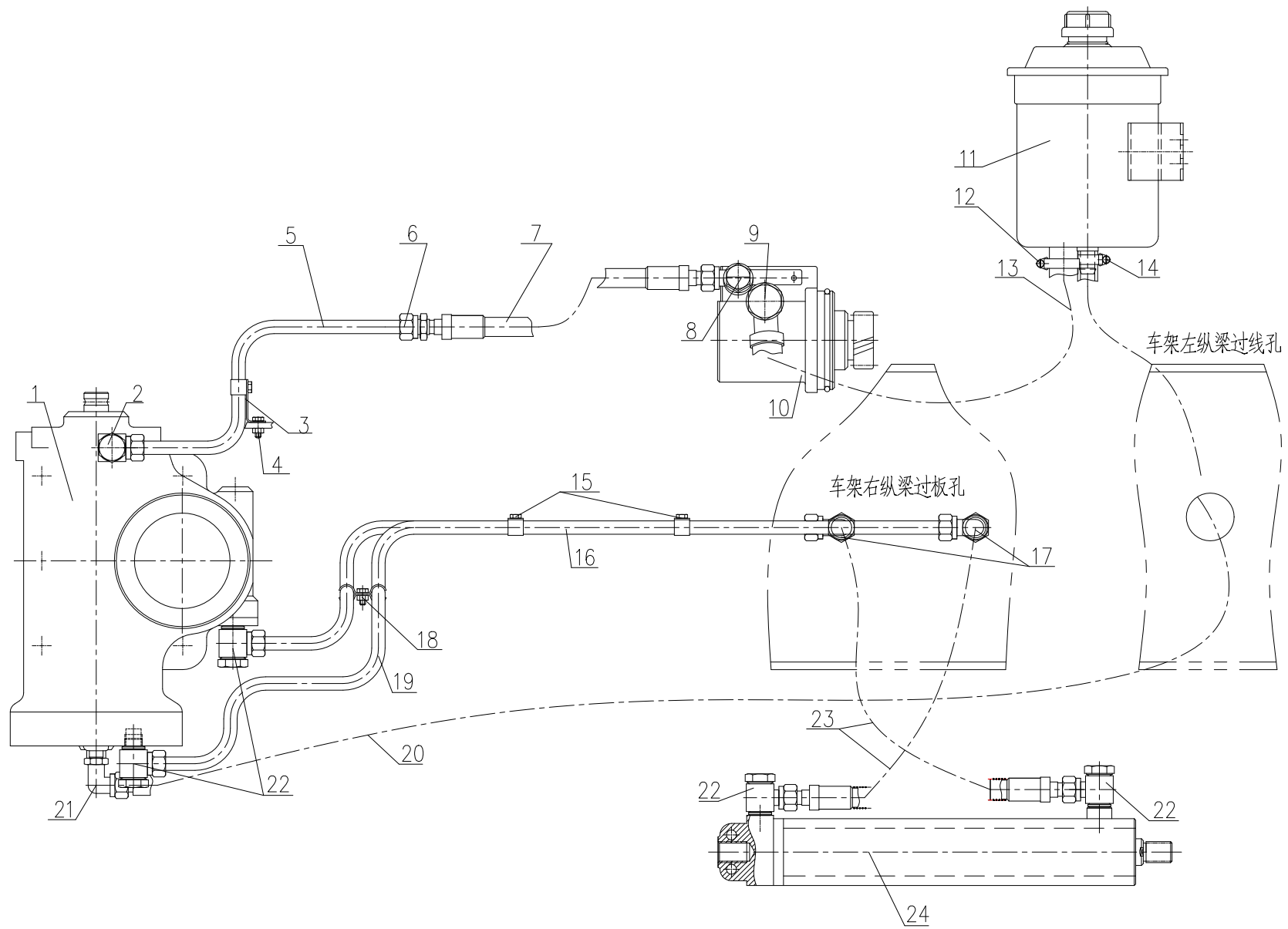


1	WG9725580016	200A 保险装置	1	
2	WG9725584012	预热继电器	1	
3	AZ9725715001	保护盒	1	

### 三十四、转向装置

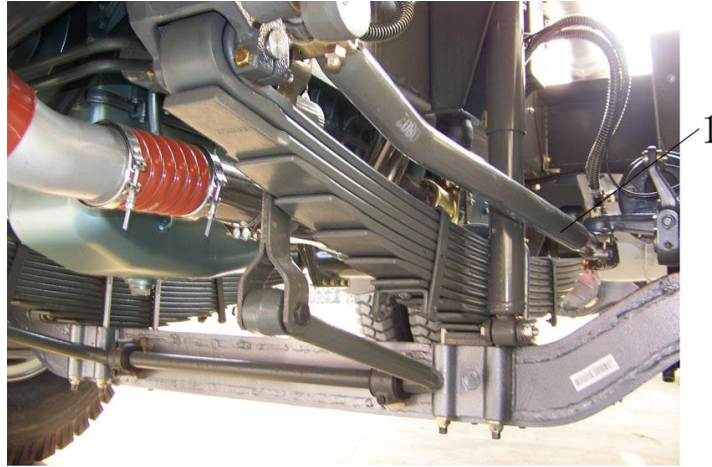


1	WG9725478228	ZF8098 动力转向器	1	
2	Q81714	卡套式铰接接头体	1	
	Q81818	卡套式铰接六角螺栓	1	
	T071800	组合密封圈	2	
	Q80014	卡套	1	
	Q80114	卡套式管接头用螺母	1	
3	Q33206	2 型全金属六角锁紧螺母	1	
	Q150B0616	六角头螺栓	1	
	199000362186	角形支架	1	
	Q68614	单管夹片	1	
4	Q150B1016	六角头螺栓	1	
	Q33210	2 型全金属六角锁紧螺母	1	
5	AZ9725473001	钢管	1	
6	Q80014	卡套	1	
	Q80114	卡套式管接头用螺母	1	
7	AZ9725470090	高压软管总成	1	
8	T071800	组合密封圈	2	
	WG9725470110	卡套式旋转管接头	1	
9	WG9100470076	环状接头	1	
	190003962651	空心螺栓	1	
	190003098031	密封垫圈	2	
	190003989301	软管卡箍	1	
10	WG9725478037	转向助力叶片泵	1	
11	AZ9725470060	动力转向油罐总成	1	



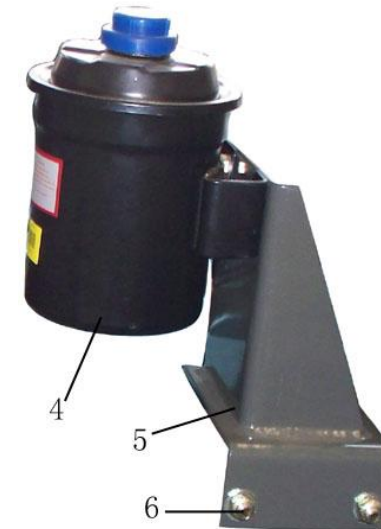
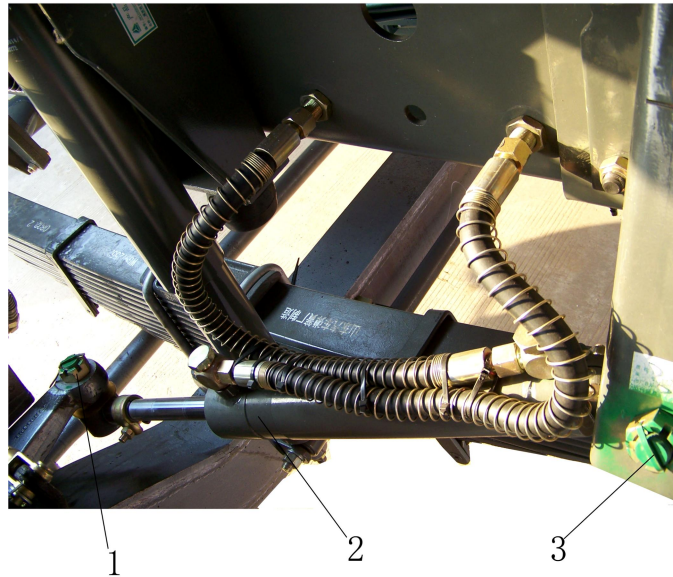
12	190003989301	软管卡箍	1	
13	WG9725470120	成型软管	1	
	AZ9725470084	弹簧护圈	1	
14	190003989336	软管卡箍	1	
15	Q33206	2 型全金属六角锁紧螺母	2	
	Q150B0616	六角头螺栓	2	
	Q68614	单管夹片	2	
	199000362186	角形支架	2	
16	AZ9725473002	钢管	1	
17	Q81414	卡套式隔壁直角接头体	2	
	Q80220	卡套式管接头用六角簿螺母	2	
18	Q33206	2 型全金属六角锁紧螺母	2	
	Q150B0616	六角头螺栓	2	
	Q67914	对称双管夹片	2	
	199000362186	角形支架	2	
19	AZ9725473003	钢管	1	
20	199112470024	回油软管	1	
	17017470015	弹簧护套	1	
21	252-3407054	密封圈	2	
	252-3407055	紧固螺母	1	
	252-3407056	弯管接头	1	
	WG9100470078	软管接头	1	
22	Q81714	卡套式铰接接头体	4	
	Q81818	卡套式铰接六角螺栓	4	
	T071800	组合密封圈	8	
23	WG9725473040	高压软管总成	2	
24	WG9725470088	动力缸总成	1	

### 三十五、转向传动装置



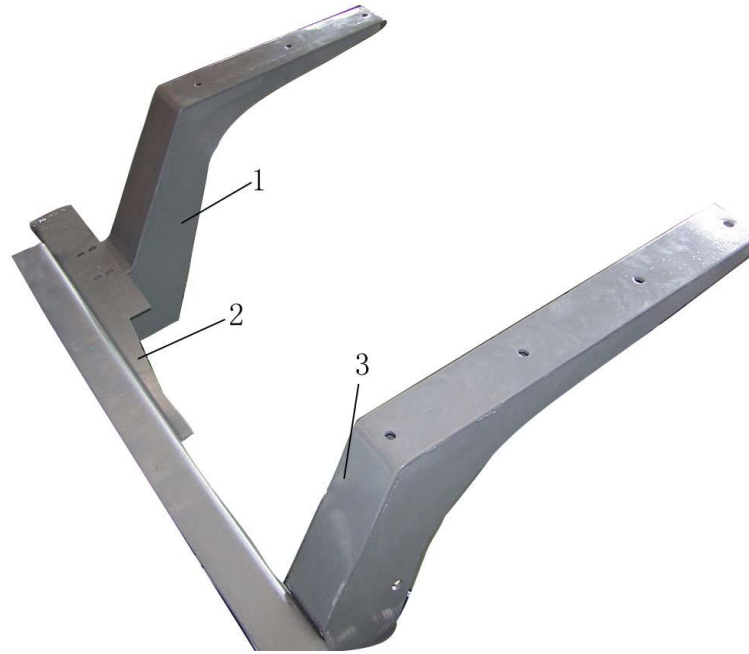
1	AZ9725430010	转向直拉杆总成	1	
---	--------------	---------	---	--

### 三十六、转向助力缸



1	AZ9725471824	球接头总成	1	
2	WG9725470088	动力缸总成	1	
3	AZ9725471825	球接头总成	1	
4	WG9725470060	转向油罐	1	
5	AZ9725470035	油罐支架	1	
	Q150B1025	六角头螺栓	4	
	Q40110	平垫圈	4	
	Q340B10	六角螺母	4	

### 三十七、右平台支撑



1	AZ9725990202	驾驶室右平台前支撑总成	1	
2	AZ9725939013	右前接支架总成	1	
	AZ9725939011	左前接支架总成	1	
3	TZ56079900001	驾驶室右平台后支撑总成	1	



